

# DACH & FASSADE AKTUELL

Das Fachmagazin für Profis.



**BMI VEDAG**

Vedaseal 1K Flüssigkunststoff

03

**FLENDER FLUX**

Solarhalter in Biberoptik

12 / 13

**THYSSEN KRUPP**

Faserzementwellplatten für das Dach

04

**PMI**

Flexibles Drainagesystem schützt vor Staunässe

14 / 15

**DÖRKEN**

Schutz vor Witterung und Feuchte im Holzbau 06 / 07

**SWISSPEARL**

Next Generation „Swisspearl Patina NXT“

16 / 17

**FOS**

Die neue Grat- und Kehlklammer 512-100 08 / 09

**KI IM HANDWERK**

Die Zukunft hat begonnen

18 / 19

**BOWCRAFT**

Innovation für luftdichte Konstruktionen 10

**IMPRESSUM**

**HERAUSGEBER:** EUROBAUSTOFF Handelsgesellschaft mbH & Co. KG, Produktmanagement Dach & Fassade, Auf dem Hohenstein 2, 61231 Bad Nauheim **VERANTWORTLICH:** Volkmar Debus, Tel. +49 6032-805-167, Stefania Lazzaro, Tel. +49 60 32-805-139 **GESTALTUNG:** N-APPLICATION GmbH **ERSCHEINUNGSWEISE:** 4x jährlich, Auflage ca. 10.000 St. **HINWEIS:** „Dach&Fassade aktuell“ ist eine kostenlose Kundenzeitschrift der Fachgruppe Dach&Fassade der EUROBAUSTOFF. In dieser Fachgruppe haben sich EUROBAUSTOFF Gesellschafter zusammengeschlossen, die im Bereich Dach&Fassade besonders engagiert und kompetent sind. Ihnen als Profi soll „Dach&Fassade aktuell“ durch fachspezifische Information einen konkreten Nutzen bieten. Wir möchten Ihnen auf diesem Wege Produktinnovationen und neue Verarbeitungstechniken vorstellen und Sie in knapper Form über alles Wissenswerte rund um Dach&Fassade informieren. Die Inhalte beruhen auf Angaben der Industrie, der Herausgeber kann dafür keine Haftung übernehmen.

# DIE LÖSUNG FÜRS DETAIL

Vedaseal 1K Flüssigkunststoff



Broschüre für gute Detail-Lösungen ohne Lösungsmittel



Knifflige Anschlussituation? Viele dicht aufeinander folgende Dachdurchdringungen? Kein Problem für den einkomponentigen Flüssigkunststoff Vedaseal 1K von VEDAG. Er ist die erste Wahl für Details und Miniflächen, die eine Abdichtung mit Bitumenbahnen zur zweiten Wahl machen. Fugenlose Sicherheit bis ins kleinste Detail.

## Frei von Lösemitteln, reich an Vorteilen

Gerade schwierige und sensible Detailbereiche auf dem Flachdach – zum Beispiel Lichtkuppeln, Dachgullys, Attiken, Wandanschlüsse oder Durchdringungen – brauchen eine einfache, wirksame und zuverlässige Abdichtungslösung. Mit dem Flüssigkunststoff Vedaseal 1K auf Basis eines einkomponentigen, modifizierten Polyurethans funktionieren Abdichtungen bis ins kleinste Detail. So lassen sich Detailbereiche naht- und fugenlos in die Flächenabdichtung einbinden. Ob Neubau, Sanierung oder Reparatur – Vedaseal 1K passt sich perfekt den vorhandenen baulichen Gege-

benheiten an. Als ideale Systemergänzung zu den Abdichtungsbahnen ist dieser Flüssigkunststoff sofort verwendbar – auch ohne Anmischen. Kurzes Umrühren genügt.

Dass die Rezeptur ganz ohne Weichmacher und Lösungsmittel auskommt und dadurch kennzeichnungsfrei ist, erlaubt ihren Einsatz vor allem auch in sensiblen Bereichen wie Kindergärten oder Krankenhäusern.

## Schnell und ergiebig

Der Flüssigkunststoff von VEDAG hat einen Verbrauch je nach Untergrund von im Schnitt ca. 3,2 kg/m<sup>2</sup> und macht die Flüssigabdichtung damit sehr ergiebig. Zu verarbeiten ist die Flüssigabdichtung in einem großen Temperaturfenster von 5 bis 40 °C. Die Verarbeitungszeit beläuft sich auf ca. 90 Minuten. Nach weiteren ca. 60 Minuten ist die Abdichtung regenbeständig, nach ca. 12 Stunden begehbar bzw. kann weiter beschichtet werden. Der Flüssigkunststoff

überzeugt auf dem Dach damit durch schnelle Aushärtung auch bei tieferen Temperaturen. Im wiederverschließbaren Kunststoffeimer aber härtet er nicht durch und kann somit nach Anbruch weiterhin aufbewahrt und später genutzt werden.

## Zubehör im System

Das Vedaseal 1K System umfasst neben der Flüssigabdichtung für Anschlüsse und Detailausbildungen noch einige weitere Systemkomponenten, die für einen sicheren Detailanschluss notwendig sind. Vom MKG-Haftreiniger bis zu Primern wie dem Multi-Primer, sodass sich der Flüssigkunststoff optimal mit dem jeweiligen Untergrund verbindet und sein breites Haftspektrum und seine sehr gute Standfestigkeit zeigen kann. Und vom Polyestervlies über vorgefertigte Polyestervliesecken bis zur Reinigungsverdünnung ist alles da, was zu einer runden Lösung gehört.

**Weitere Infos:**  
Bei Ihrem Dach & Fassade-Spezialisten der EUROBAUSTOFF!

# HART IM NEHMEN, WENN'S ZÄHLT

Swisspearl Faserzementwellplatten für das Dach



Große Dachflächen schnell und wirtschaftlich realisieren mit Swisspearl

Die Anforderungen an die Bauindustrie unterliegen einem ständigen Wandel. Effizienz und Umweltbewusstsein sind heute mehr denn je gefordert. Die Swisspearl Faserzementwellplatte wird beiden Aspekten gerecht. Ihr Plattenformat ermöglicht die schnelle und wirtschaftliche Eindeckung großer Dachflächen, während die lange Lebensdauer Ressourcen schont und so einen Beitrag zum Umweltschutz leistet.

## Schallreduzierend und nicht brennbar

Im Vergleich zu herkömmlichen Dacheindeckungen aus Metall bieten Swisspearl Wellplatten aus Faserzement einen entscheidenden Vorteil: Sie reduzieren Wind-, Regen- und Hagelgeräusche. Dies ist besonders vorteilhaft für Stallungen, Wohngebäude und lärmsensible Umgebungen. Zudem sind die Platten nicht brennbar und widerstandsfähig gegenüber Ammoniak sowie anderen chemischen Einflüssen. Die Platten können Kondenswasser aus der Raumluft aufnehmen und so ein Abtropfen verhindern. Ideale Voraussetzungen für den Einsatz im landwirtschaftlichen Bereich.

## Flexibel, sicher und schnell montiert

Die funktionalen Wellplatten eignen sich für Dachflächen jeder Größe ab einer Neigung von 7°. Dank ihrer Biegesteifigkeit lassen sie sich auch bei größeren Unterstützungsabständen sicher und einfach verlegen. Bei der Unterkonstruktion sind Sie flexibel: Ob aus Stahl

oder Holz, gedämmt oder ungedämmt, alles ist möglich. Das fertige Dach ist robust, sicher und wartungsarm.

## Dauerhaft schön und langlebig

Der Hersteller Swisspearl garantiert mit einem dreistufigen Beschichtungsverfahren eine dauerhaft schöne Oberfläche. Dächer aus Faserzement sind widerstandsfähig gegenüber Witterungseinflüssen – sei es Schnee, Hagel, Frost oder heftige Regenfälle. Auch extreme Hitze und hohe Luftfeuchtigkeit beeinträchtigen sie nicht.

Ob privater Carport oder wirtschaftlich genutzter Stall – thyssenkrupp Plastics bietet Ihnen mit Swisspearl Faserzementwellplatten ein durchdachtes Produkt: Verfügbar im Profil 5 (177/51-5.5) und 6 (177/51-6.5) in vier Standardlängen, sowohl in naturgrau unbeschichtet als auch beschichtet in fünf klassischen Farben. Passende Formteile in allen Plattenfarben sorgen für ein insgesamt stimmiges Gesamtbild von Dächern jeder Größe. Das richtige Befestigungszubehör gewährleistet die fachgerechte Montage.



Brandsicher, wetterfest und langlebig – ideal für viele Gebäudetypen, auch Büro- und Wohnhäuser

**Weitere Infos:**  
Bei Ihrem Dach & Fassade-Spezialisten der EUROBAUSTOFF!

(Fotos: © Swisspearl)

# Langlebig, vielseitig, wirtschaftlich

## Swisspearl® Wellplatten für Dächer jeder Größe



Hier Ihre individuelle Beratung anfragen:  
[www.thyssenkrupp-plastics.de/swisspearl-faserzementwellplatten](http://www.thyssenkrupp-plastics.de/swisspearl-faserzementwellplatten)

Robust, geräuschkämmend und nicht brennbar – die ideale Lösung  
für kleine und große Dachflächen.

Die langlebigen Swisspearl® Wellplatten sind optimal für die wirtschaftliche Eindeckung von kleinen bis großen Dächern geeignet – vom Carport bis zu großen Nutz- und Hallenflächen. Die biegesteifen Platten aus Faserzement lassen sich bei einer Dachneigung ab 7° einfach und sicher verlegen, dabei sind auch größere Unterstützungsabstände möglich. Die schallmindernden Eigenschaften reduzieren die Geräusche im Gebäude effektiv. Außerdem sind Swisspearl® Wellplatten nicht brennbar und können Kondenswasser im Gebäude absorbieren. Bei der Unterkonstruktion sind Sie flexibel. Die Platten lassen sich auf Metall und Holz, gedämmt oder ungedämmt verlegen.

Bei uns erhalten Sie Swisspearl® Wellplatten im Profil 5 (177/51-5.5) und Profil 6 (177/51-6.5) in vier Standardlängen in der Ausführung naturgrau unbeschichtet sowie in fünf klassischen Farben beschichtet. Passende Formteile in allen Plattenfarben und das richtige Befestigungszubehör ermöglichen die fachgerechte Montage.

Nutzen Sie unsere Expertise: [www.thyssenkrupp-plastics.de](http://www.thyssenkrupp-plastics.de)

engineering. tomorrow. together.



thyssenkrupp

# HOLZBAU GANZHEITLICH GEDACHT

DELTA®-System schützt Holzbau vor Witterung und Feuchte



Bauzeitschutz spielt bei der Vorfertigung im Holzbau eine große Rolle

Holz ist heutzutage aktueller denn je – er wird sogar als ein Baustein zur Bewältigung des Klimawandels gesehen. Der Holzbau, also die Herstellung von Gebäuden aus Holz und Holzwerkstoffen, liegt im Trend. Insbesondere die Verwendung von vorgefertigten Holzmodulen oder die Holzhybridbauweise öffnen Bereiche, in denen bisher fast ausschließlich die Massivbauweise Verwendung fand.

Diesen Trend begleitet Dörken mit den DELTA®-Produkten schon seit vielen Jahren. Im Fokus steht dabei die Sicherstellung der wichtigsten Funktionen im Holzbau: Witterungsschutz und Feuchteschutz – vom Dach über die Fassade bis zum Gebäudesockel.

## Eine Herausforderung im Holzbau liegt bei der Produktauswahl

Aufgrund der großen Produktvielfalt am Markt stehen Planer und Handwerker häufig vor dem Problem, das richtige Produkt auszuwählen. Hinzu kommt, dass technische Entwicklungen immer schneller werden. Die notwendige Folge ist die ständige Suche nach Informationen und Weiterbildung. Denn Vorschriften aller Art, Normen und Fachregeln unterliegen einer stetigen Veränderung. Zusätzlich stehen sowohl die Planung, als auch die Ausführung von Bauobjekten unter Kostendruck. Und bei Allem die Standardfrage: Wie mache ich es richtig?

Mit genau dieser Frage haben sich das Entwicklerteam und die Anwendungstechnik von Dörken intensiv auseinandergesetzt. Dabei spielt die Qualität und die Alterungsbeständigkeit der Produkte eine herausragende Rolle – gerade im Hinblick auf die Nachhaltigkeit. Bei den DELTA®-Unterdeckbahnen wird durch eine neue Materialzusammensetzung die hohe Funktionalität und Langlebigkeit gewährleistet. Dies garantiert Dörken mit 30 Jahren Funktionsgarantie.\*

Außerdem sollte eine verwirrende Komplexität des Produktportfolios vermieden werden. So wird mit dem DELTA®-FLEXX-BAND FG 150 beispielsweise dem Verarbeiter ein Produkt zur Verfügung gestellt, mit dem eine Vielzahl

- 1** DELTA®-Unterdeckbahnen und Zubehör
- 2** DELTA®-Fassadenbahnen und Zubehör
- 3** DELTA®-Bauzeitschutzbahnen
- 4** DELTA®-Luft- und Dampfsperren
- 5** DELTA®-Bauwerksabdichtung und Vertikaldränung
- 6** DELTA®-Klebmittel für innen und außen
- 7** DELTA®-Speicherbahnen und Horizontaldränung



Ausführliche Informationen zu den einzelnen Produkten gibt es hier

an Detaillösungen ausführbar sind, bei denen üblicherweise mehrere unterschiedliche Produkte zum Einsatz kamen. Selbstverständlich wird eine technische Begleitung von der Ausschreibung über die Planung bis hin zur Lieferung und Verlegung geboten. Dies kann auch bauphysikalische Berechnungen miteinschließen.

## Individuelle Systemlösungen für den Holz- und Holzhybridbau

Funktionsschichten im Holz- und Holzhybridbau können technisch sicher und wirtschaftlich mit speziellen Bahnen hergestellt werden. Ebenso wichtig wie die Bahnen selbst, sind das not-

wendige Zubehör und Klebmittel zur Ausführung von Details. Im günstigsten Fall stehen ergänzende oder ineinandergreifende Systemlösungen zur Verfügung. Mit den DELTA®-Produktlösungen bietet Dörken ein umfassendes System an, um alle Bereiche des Holzbaus abzudecken. Angefangen vom Bauzeitschutz mit speziellen Schutzbahnen, wie die selbstklebende diffusionsoffene Bauzeitschutzbahn DELTA®-WOODIXX, über die bewährten DELTA®-Unterdeckbahnen, wie DELTA-XX PLUS® UNIVERSAL oder DELTA®-FOXX PLUS, bis zu den Fassadenbahnen, wie DELTA®-FASSADE COLOR PLUS, sorgt das DELTA®-System für dauerhaft sichere Konstruktionen. Ergänzend stehen Luft- und Dampfsperren (DELTA®-NOVAFLEXX), ein umfangreiches Klebe-

programm (DELTA®-FLEXX-BAND FG 150), Produkte für die Bauwerksabdichtung (DELTA®-THENE) und Vertikal- und Horizontaldränung (DELTA®-TERRAXX) sowie Spezialbahnen für die Dachbegrünung (DELTA®-FLORAXX TOP) zur Verfügung.

\*Hier geht es zu den Garantiebedingungen



**Weitere Infos:**  
Bei Ihrem Dach & Fassade-Spezialisten der EUROBAUSTOFF!

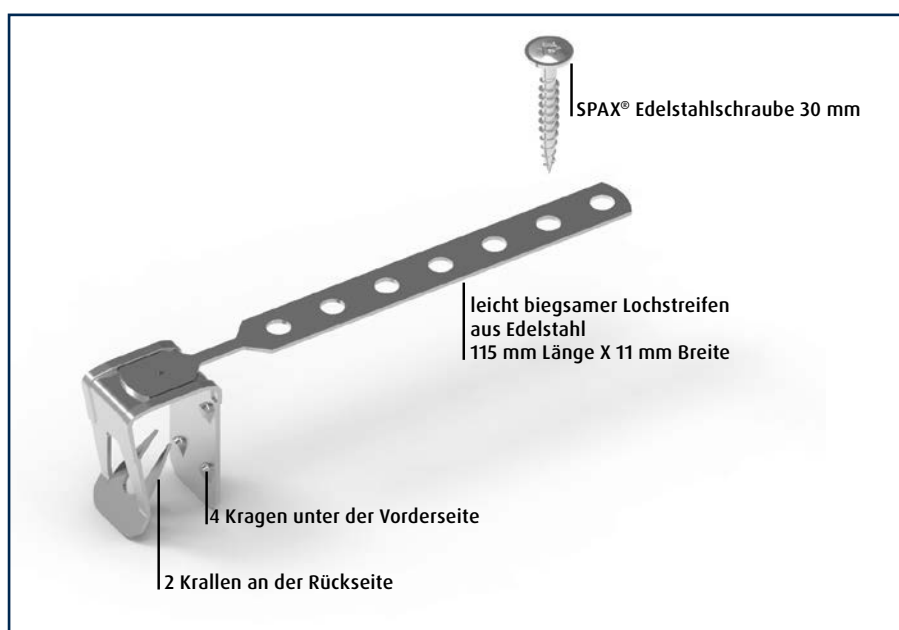
# MAXIMALE LEISTUNG, MINIMALER AUFWAND

FOS präsentiert die neue Grat- und Kehlklammer 512-100



Die 512-100 sichert geschnittene Dachpfannen an An- und Abschlüssen

Die Friedrich Ossenberg-Schule GmbH + Co. KG (FOS), die auf 100 Jahre Erfahrung in der Herstellung von Sturmklammern zurückblickt, bringt die neue, optimierte Grat- und Kehlklammer 512-100 auf den Markt. Diese ersetzt die bisherigen Varianten 003, 004 und 005 und deckt mit nur einer Ausführung einen erweiterten Klemmbereich von 7 bis 22 mm ab. Der flexible Lochstreifen ermöglicht eine vielfältige Verwendung bei herausfordernden Einsatzbereichen. Gefertigt aus rostfreiem Edelstahl (Qualität 1.4310), überzeugt sie durch Langlebigkeit und Zuverlässigkeit. Kleine Verpackungseinheiten mit 50 Stück machen sie besonders praktisch für Ausbesserungsarbeiten.



Durch ihre optimierte Form bietet diese Klammer selbst auf unebenen Oberflächen oder bei Dachpfannen mit eingepprägter Schrift auf der Rückseite einen 100 % sicheren Halt



## Die Vorteile der neuen 512-100 auf einen Blick:

- **Erweiterter Klemmbereich:**  
Der branchenweit größte Spielraum von 7 bis 22 mm ermöglicht flexiblere Anwendungen und reduziert den Lagerbedarf um bis zu 50 %.
- **Erhöhte Haltekraft:**  
Eine optimierte Widerhaken-Geometrie steigert die Haltekraft um 20 % im Vergleich zu ähnlichen Produkten.
- **Erhöhte Regeneintrittssicherheit:**  
Keine Beschädigung der Unterspannbahn dank Befestigung an der Gratlatte.
- **Einfache Anwendung:**  
Werkzeugloses Anbringen bei Ziegeldicken bis 16 mm – effizient und unkompliziert.

- **Flexibilität in der Befestigung:**  
Der 115 mm lange, biegsame Lochstreifen aus Edelstahl passt sich ideal an schwierige Einsatzbereiche an.
- **Höchste Qualität:**  
Die 512-100 wird mit einer langlebigen Edelstahl-Schraube von Spax und passendem Bit geliefert – für maximale Zuverlässigkeit.

Die 512-100 ist eine in Deutschland entwickelte, produzierte und getestete Innovation und ab sofort über den Fachhandel erhältlich.

Mehr Infos unter:  
[www.fos.de/512-100](http://www.fos.de/512-100).



Jetzt Code scannen  
und Erklärvideo  
anschauen!



Die Montage ohne Hammer ist bei einer Ziegeldicke bis 16 mm durch einfaches Aufstecken möglich



Die 512-100 ist geeignet für die mechanische Sicherung geschnittener Stücke in der Kehle nach dem Regelwerk des Deutschen Dachdeckerhandwerks

Nach dem Regelwerk des Deutschen Dachdeckerhandwerks müssen geschnittene Pfannen, wie Ausspitzer und Einspitzer, mechanisch gegen Abrutschen gesichert werden. FOS bietet mit den Grat- und Kehlklemmern 512 und 513 eine sichere und universelle Lösung für alle Eindeckungsprobleme an Grat, Kehle sowie anderen An- und Abschlüssen.

Diese Klemmern sichern sowohl Dachpfannen als auch Biberschwanzziegel fachgerecht vor dem Abrutschen – ohne die Pfannen durchbohren zu müssen. Dies spart Zeit und gewährleistet eine einfache Verlegung.

**Weitere Infos:**  
Bei Ihrem Dach & Fassade-Spezialisten der EUROBAUSTOFF!

(Fotos: FOS)

# DIE NEUE IM PRIMA LKS

## Innovation für luftdichte Konstruktionen

Bereits vor mehr als 10 Jahren begann die Erfolgsgeschichte des Prima LKS bestehend aus Dampfbremsen mit festem Sd-Wert sowie Klebebändern und Dichtstoffen. Mittlerweile ist das Prima LKS fest im Markt etabliert und wächst stetig weiter – denn Stillstand ist bekanntlich Rückschritt.

So kommt auch in diesem Jahr eine großartige Bereicherung des Portfolios hinzu:

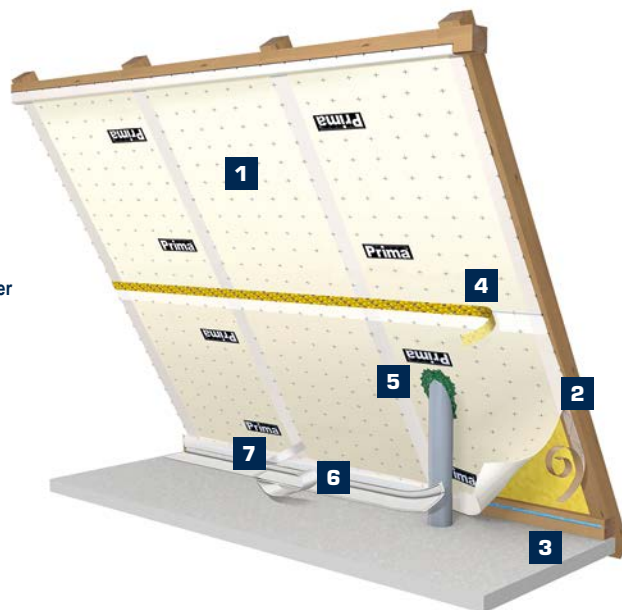
### Die neue feuchtevariable Dampfbremsfolie Prima Klima Plus

- Variabler Sd-Wert 0,2 – 24 m
- Universell in Neubau und Sanierung
- Geeignet für Einblasdämmung
- 120-fache Spreizung für höchste Sicherheit

Das technische Highlight der im Neubau und in der Sanierung universell einsetzbaren Dampfbremsfolie ist die Oberfläche: eine lediglich 21 µ, sprich 0,021 mm starke Polyamid-Folie.

So dünn und doch so pffiffig! Im Winter steigt der Sperrwert der Folie auf über 20 m und sorgt dafür, dass warme Luft nicht nach außen gelangt. Im Sommer hingegen fällt dieser auf 0,2 m und lässt überschüssige Feuchtigkeit sicher nach innen austrocknen.

- 1 Prima Klima Plus
- 2 Prima Doppel Twin
- 3 Prima Hochleistungsdichtkleber
- 4 Prima Easy Tape
- 5 Prima Flex Tape
- 6 Prima Putzanschlussband
- 7 Prima Duo Easy Tape



Damit diese hauchdünne Folie ihre Bestleistung abliefern kann, wird diese durch ein Gewebe und PP-Vlies verstärkt. Selbst bei Einblasdämmung bleibt diese stabil und sorgt für Sicherheit in Dach und Wand!

### Das Herzstück der Folie

Eine Sauerstoffbarriere, die den Dämmstoff schützt! Was die Lebensmittelindustrie bereits

als effektiven Schutz für leicht verderbliche Nahrungsmittel nutzt, kommt jetzt auch in einer Dampfbremsfolie zum Einsatz.

Die EVOH Sauerstoffbarriereschicht, eingearbeitet im Polyamid der Prima Klima Plus, sorgt für Aromadichtigkeit und Langlebigkeit Ihrer Konstruktion. Natürlich sind alle Komponenten des Prima LKS untereinander kombinierbar! Das ist Ingenieurskunst „Made in Germany“.

Mehr Infos unter: [www.bowcraft.info](http://www.bowcraft.info)



**Prima GD21**  
Luftdichtmanschette –  
Kabel 15 – 22 mm

**Prima RGD125**  
Luftdichtmanschette –  
Rohr 125 – 140 mm

### Ebenfalls neu im System

Prima Luftdichtmanschetten für Rohre und Kabel!

Eine erhöhte Sicherheit bei Kabel- und Rohrdurchführungen schaffen die ebenfalls neu ins System aufgenommenen Prima Luftdichtmanschetten für Kabel oder Rohre.

Schnell und einfach überstülpen, Papierabdeckung abziehen, sauber andrücken – fertig! So macht Luftdichtigkeit Spaß, spart Zeit und senkt Energiekosten.

Weitere Ideen sind in Vorbereitung und sind ebenfalls bald marktreif, bleiben Sie gespannt! EUROBAUSTOFF und Bowcraft, eine unlösliche Verbindung.

**Weitere Infos:**  
Bei Ihrem Dach & Fassade-Spezialisten der EUROBAUSTOFF!



# GRÜN. DACH. PARADIES.

Nutze dein Dach.

## **BauderGREEN Biotop:**

### **Natur- und Artenschutz auf dem Dach**

Flachdächer lassen sich mit BauderGREEN Biotop in ein kleines Naturparadies verwandeln. Dieses bietet so die Grundlage für eine Pflanzenwelt mit breitem Nahrungsangebot für Vögel und Insekten. Doch das BauderGREEN Biotop kann noch mehr. Es speichert Wasser, bindet Staub, heizt sich kaum auf und schützt die Dachabdichtung vor Umweltbelastungen. Klingt gut?

Alles unter [bauder.de](https://www.bauder.de)

# SOLARHALTER IN BIBEROPTIK

Geeignete Befestigungssysteme für Biberschwanzdächer



Objekt „Langer Stall“ Potsdam

Flender-Flux bietet eine innovative Lösung zur Befestigung von Solaranlagen auf Biberschwanzziegeln: die Solarhalter in Biberoptik. Diese Halter sind in verschiedenen Varianten erhältlich, um den spezifischen Anforderungen der unterschiedlichen Formen und Neigungen der Ziegel gerecht zu werden.

## Varianten der Biberschwanzziegel

- **Glatter Biberschwanz:** Flach für traditionelle Dächer
- **Segmentbogenziegel:** Wölbung für anspruchsvollere Optik
- **Spitzbogenziegel:** Kantig, oft bei historischen Gebäuden

Die Solarhalter können direkt auf der Unterkonstruktion montiert werden, ohne die Ziegel zu bearbeiten, was die Dichtigkeit und Ästhetik des Daches bewahrt.

## Neue Montagemethode

Flender-Flux hat ein Montagesystem entwickelt, bei dem die Solarschienen von oben mit nur einem Werkzeug befestigt werden. Dies erleichtert die Installation und reduziert die Montagezeit.

## Vorteile der Befestigungslösung

- **Zeiteinsparung:** Schnelleres Arbeiten bei größeren Projekten
- **Minimierung der Ziegelbearbeitung:** Dach bleibt intakt, Regensicherheit bleibt erhalten
- **Hohe Kompatibilität:** Flexibel auf nahezu allen Biberschwanzziegeln anwendbar
- **Ergonomisches Arbeiten:** Weniger körperliche Belastung für Installateure

## Fazit

Die neuen Solarhalterungen und die innovative Montage von Flender-Flux bieten eine effiziente Lösung für die Installation von Photovoltaikanlagen auf Biberschwanzdächern. Diese Systeme ermöglichen eine schnelle, sichere und optisch ansprechende Befestigung, ohne die Ziegel zu beeinträchtigen, und beschleunigen den Installationsprozess erheblich.



Objekt „Langer Stall“ Potsdam



Nr. 215 C MDP 18/38  
Rundschnitt



Nr. 216 C MDP 15,5/38  
Rundschnitt



Nr. 217 C MDP 18/38  
Segmentschnitt



Nr. 218 C MDP 15,5/38  
Segmentschnitt



Nr. 219 C MDP 18/38  
Geradschnitt

**Weitere Infos:**  
Bei Ihrem Dach  
& Fassade-  
Spezialisten der  
EUROBAUSTOFF!

# BEREIT FÜR ALLE ANFORDERUNGEN

Flexibles Drainagesystem schützt vor Staunässe



Produktaufbau von PM 3D-GEOTEX W8 im Detail

Regenwasser kann sich rasch ansammeln. Mineralische Schüttungen, die bislang zur Drainage genutzt werden, bieten hier nur unzureichenden Schutz: Weil sie mit der Zeit versotten, büßen sie auch ihre Drainagefähigkeit nach und nach ein. Fließt überschüssiges Wasser nicht mehr ab, kann dies erhebliche Bauschäden zur Folge haben.

Abhilfe schaffen hier die neuen flexiblen Multifunktionsmatten PM 3D-GEOTEX: Sie leiten Staunässe dauerhaft zuverlässig ab und sorgen für eine sichere Abkopplung von Tritt- und Körperschall – sie empfehlen sich als besonders leistungsfähige, variable und wirtschaftliche Lösung.

Für die spezifischen Anforderungen der Bauwerksentwässerung bringt der hochbelastbare flexible Geo-Verbundstoff PM 3D-GEOTEX ideale Voraussetzungen mit. Das Plus: die Kombination aus einem Wasser ableitenden Drainagekern

aus extrudierten Monofilamenten und einem beidseitigen CE konformen Geotextil an den Außenseiten. Bei nur geringer Aufbauhöhe bietet die dreilagige Sandwichbahn eine überzeugend hohe Drainagefähigkeit bei bester Entkopplung.

## Einfaches, effizientes Funktionsprinzip

Das Funktionsprinzip von PM 3D-GEOTEX ist so einfach wie effizient: Das Geotextil wirkt als Filter für die darunterliegende Wirrfasermatte. Gefertigt aus mechanisch und thermisch verfestigten PP Fasern, zeichnet es sich durch absolute Filterstabilität aus. So wird bei Kies-, Splitt- und Erdüberschüttungen ein Zuschlämmen des Drainagekerns verhindert. Die Feuchtigkeit gelangt durch das Geotextil in den freien Wirrfaserzwischenraum und wird dort sicher abgeleitet. Zudem leistet das dreilagige System wirksamen

Materialschutz: Schon während der Bauphase bewahrt es die darunterliegende Abdichtung vor mechanischen Beschädigungen und schädigender thermischer Beanspruchung.

## Variable Produktstärken

Keine Bauanforderung ist wie die andere. Darum bietet PM 3D-GEOTEX eine variable Auswahl der Produktstärke. PM 3D-GEOTEX gibt es in 8 mm Dicke mit dem Zusatz W8, zusätzlich gibt es auch eine 20 mm starke Variante mit dem Zusatz M20. Eine Besonderheit ist die große Breite von 2 m, mit einem seitlichen 10 cm breiten Geotextil Überstand zur Überlappung. PM 3D-GEOTEX M20 in 20 mm Höhe hat eine Rollenlänge von 18 m (= 36 m<sup>2</sup> pro Rolle). Die 8 mm hohe Variante W8 hat eine Rollenlänge von 35 m (= 70 m<sup>2</sup> pro Rolle).

## Flexible Anpassung an unterschiedliche Einsatzzwecke

Durch die unterschiedlichen Stärken kann die flexible Drainagematte immer an den jeweiligen Einsatzzweck angepasst werden – eine Vielfalt, die Ihnen PMI-Plast bietet.

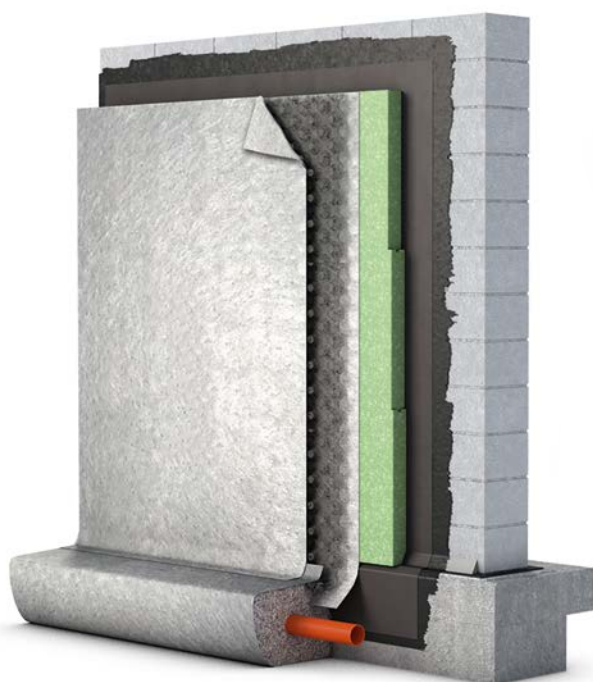
Damit bleiben die Drainagematten in ihrer Schutz- und Drainagewirkung über alle Anforderungen hinweg besonders anpassbar, effizient und langlebig. Die Drainagematten bilden dabei diffusionsfähige Drainageschichten, sodass sie auch auf Umkehrdächern zum Einsatz kommen können.

Absolut unverzichtbar ist PM 3D-GEOTEX W8 bei Keller- und Stützwänden, begehbaren und bei befahrbaren Flachdachaufbauten – mit Platten bzw. Pflasterbelag. Hier ist jeweils eine flache vollflächige Drainageschicht nötig, um die Bildung von Stauwasser zu verhindern und damit auch mögliche Frostschäden sowie Auffrierungen und Verwerfungen des Belags zuverlässig zu unterbinden.

„Ganze Arbeit“ leistet PM 3D-GEOTEX M20 bei erdüberschütteten abgedichteten Tiefgaragendecken und begrünten Dachflächen. Auch in diesen Anwendungsbereichen wird das über-

schüssige Niederschlagswasser über das Geotextil der Drainagematte vollflächig aufgenommen, sicher abgeleitet und Pflanzen schädigende Staunässe und Pfützenbildung vermieden.

Die 1983 gegründete, familiengeführte PMI-Plast GmbH mit Sitz in Moers ist der Spezialist für besonders leistungsfähige Noppen- und Drainagebahnen. Fortlaufend überwacht und bestätigt wird die hochwertige Qualität der PMI-Produkte durch ein internes Prüflabor und renommierte internationale Prüfinstitute.



PM 3D-GEOTEX W8 als Drainageschicht an der gedämmten Kellerwand



PM 3D-GEOTEX M20 als Drainageschicht in einem Gründachaufbau

**Weitere Infos:**  
Bei Ihrem Dach & Fassade-Spezialisten der EUROBAUSTOFF!

# NEUE REZEPTUR, NEUE FARBE

Next Generation „Swisspearl Patina NXT“



„Swisspearl Patina Inline NXT“-Fassadentafeln in drei Farben

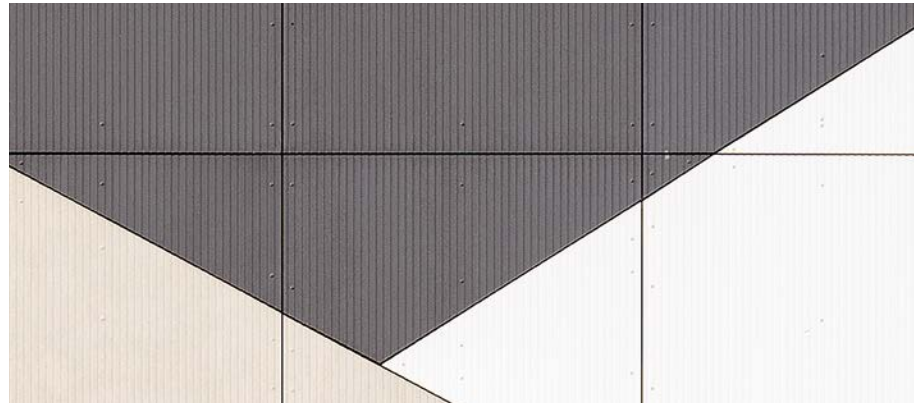
Auf der BAU war die neue Generation der unbeschichteten „Swisspearl Patina NXT“ zu sehen. Im Laufe der Jahre entwickeln diese Fassadentafeln unter dem Einfluss der Witterung eine fein nuancierte Patina. Zeit und Natur agieren als Gestaltungspartner.

## Drei Texturen

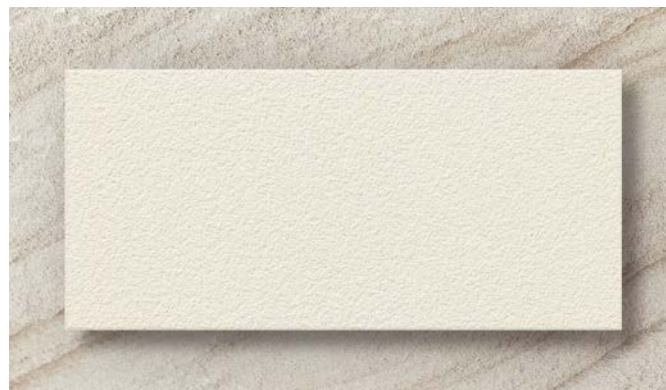
Zur Wahl stehen Tafeln in drei unterschiedlichen Texturen: Die „Patina Original NXT“ betont mit ihrer feinen, matten Oberfläche den einzigartigen Charakter des Rohmaterials Faserzement.

Selbst gleichfarbige Tafeln sind einander zwar ähnlich, aber dennoch individuell verschieden. So entsteht schon am Tag der Montage eine lebendig wirkende Oberfläche.





Für eine schwedische Schule wählte der Gestalter „Swisspearl Patina Inline NXT“-Fassadentafeln



Die Textur „Patina Rough“ erinnert an raues Gestein

Die „Patina Rough NXT“ ist eine Tafel mit rauer Oberfläche, die ihr vor allem aus der Nähe betrachtet besondere Natürlichkeit verleiht. Die linear gefräste Oberflächenstruktur der „Patina Inline NXT“ verändert je nach Tageszeit und Blickwinkel ihren Ausdruck. Licht und Schatten sorgen für Spannung.

### Bis zu elf Farben

Je nach Textur sind „Patina NXT“-Fassadentafeln in fünf bzw. elf Farbtönen lieferbar. Mit der Neuauflage der Farblinie kam der sanfte Grauton 045 ins Programm – für noch mehr Gestaltungsoptionen mit natürlichen Farben, die perfekt harmonieren. Materialmuster aller Farben und Texturen stellt Swisspearl kostenlos zur Verfügung.

### Gut geschützt bei der Montage

Fassadentafeln der Produktfamilie „Patina NXT“ werden von Swisspearl werkseitig hydrophobiert und sind so vor Verschmutzungen während der Verarbeitung geschützt. Bei der Herstellung setzt das Unternehmen auf eine moderne Rezeptur und ein optimiertes Produktionsverfahren. Beides steigert die Langlebigkeit der in Deutschland bereits sehr beliebten Fassadentafeln.

### Nachhaltig und nicht brennbar

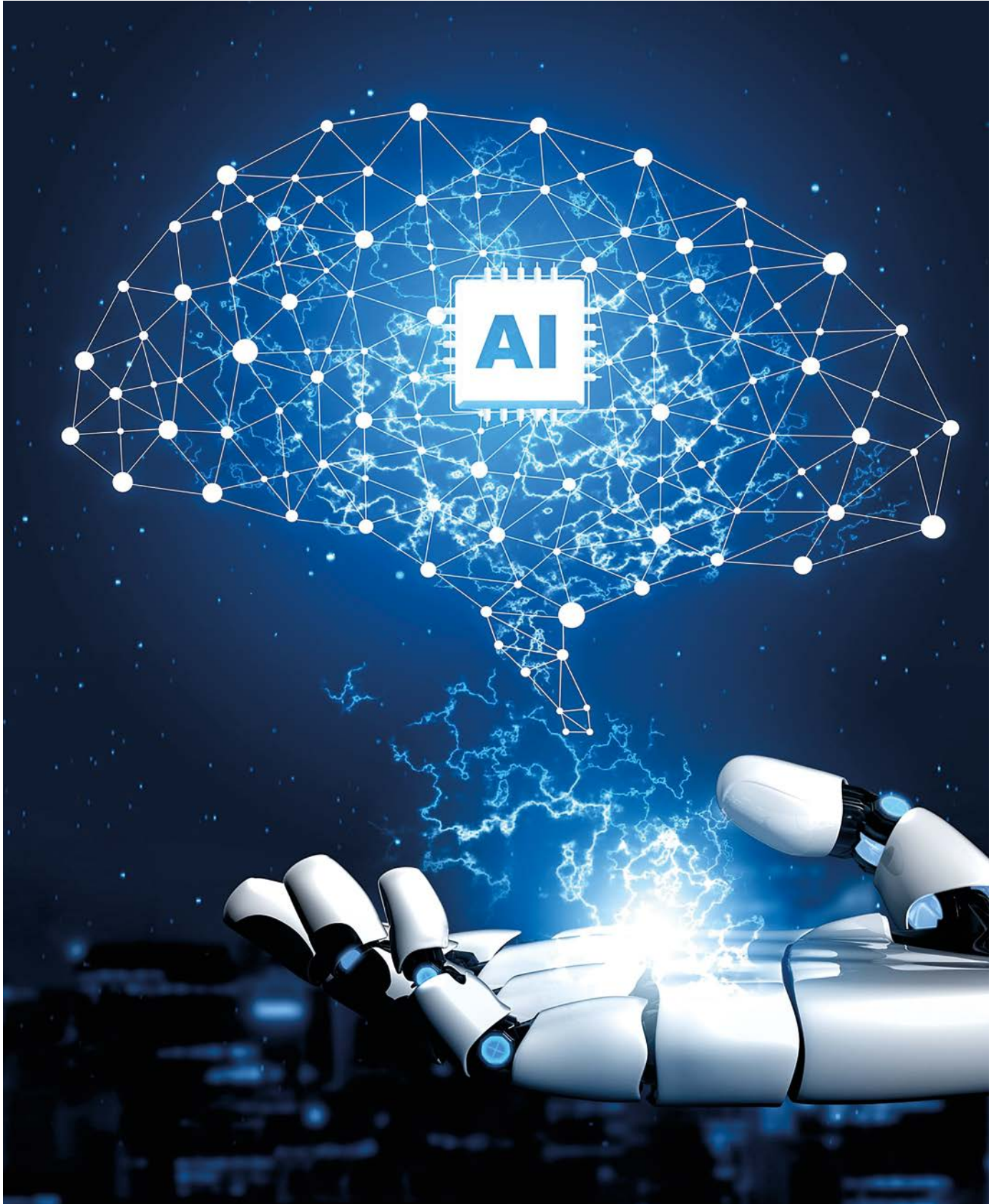
Nach der Montage wittert die hydrophobe Beschichtung ab, so dass die natürliche Reifung der ansonsten unbeschichteten Faserzementtafeln beginnen kann. Die Verwendung umweltverträglicher organischer Fasern und mineralischer Füllstoffe bei ihrer Herstellung empfiehlt diese Fassadentafeln für nachhaltiges Bauen. Auch gut für die Umwelt: Materialreste, die z.B. beim Schleifen anfallen, bleiben in der Produktion und werden wiederverwertet – das reduziert den Rohstoffbedarf.

„Patina NXT“-Fassadentafeln sind als nicht brennbar nach Baustoffklasse A2-s1 d0 gemäß DIN EN 13501-1 eingestuft und damit für den Einsatz als Fassadenbekleidung von Gebäuden jeder Klasse und Nutzung zugelassen.

**Weitere Infos:**  
Bei Ihrem Dach & Fassade-Spezialisten der EUROBAUSTOFF!

# KI IM HANDWERK

Die Zukunft hat begonnen



Künstliche Intelligenz (KI) verändert die Arbeitswelt, wie wir sie kennen, auch im Handwerk. Zwar reden alle darüber, doch nur wenige nutzen die Potenziale. Die Broschüre „KI: Werkzeug fürs Handwerk!“ (Hrsg.: Mittelstand-Digital Zentrum Handwerk) zeigt, was hinter dem Begriff KI steckt, wie die Technologie funktioniert und welche Vorteile sich für Handwerksbetriebe ergeben.

## Definition Künstliche Intelligenz

Künstliche Intelligenz ist eine Computertechnologie, die Maschinen die Fähigkeit gibt, Aufgaben auszuführen, die normalerweise menschliches Denken erfordern. KI ist wie ein virtueller Schwamm, der Informationen aufsaugt, verarbeitet und daraus lernt. Das derzeit bekannteste Beispiel ist ChatGPT, ein KI-gestütztes Dialogsystem, das nach Eingabe weniger Stichwörter Texte aller Art verfassen, korrigieren, kürzen, optimieren oder übersetzen kann. KIs wie Leonardo oder Midjourney können bei der Erstellung kreativer Bildinhalte unterstützen. Viele dieser Tools bieten Einstiegsversionen, die kostenfrei oder zu einem geringen monatlichen Preis nutzbar sind. Außerdem gibt es besondere Lizenzierungsmodelle für Firmen. Einsatzgebiete sind zum Beispiel das Erstellen von Rechnungen, Angeboten, Stellenausschreibungen, Social-Media-Posts oder Website-Texten. Aber auch bei der Planung und Organisation von Projekten oder Veranstaltungen kann KI unterstützen.

## KI im Handwerk

Auch wenn im Handwerk vieles von menschlicher Handarbeit abhängt, und KI keine Dächer decken kann, so lässt sich mit Künstlicher Intelligenz viel Zeit sparen, denn Routineaufgaben übernehmen, Prozesse optimieren, Fehler finden und minimieren, innovative Lösungen für alte Probleme

finden sind nur einige der Einsatzgebiete, wo KI dem Betrieb viel Arbeit abnehmen kann. Nachfolgend eine Auswahl von konkreten Einsatzgebieten der KI, die auch in Dachdeckerbetrieben sinnvoll sein können.

### 1. Automatisierung von Routineaufgaben:

KI kann wiederkehrende und zeitintensive Aufgaben wie Bestandsaufnahmen oder Rechnungsverwaltungen automatisieren. Es gibt KI-Software, die den Materialverbrauch von Unternehmen eigenständig erfasst und automatisch nachbestellt, bevor etwas fehlt.

### 2. Vorausschauende Wartung:

KI-gesteuerte Anwendungen sind auch dort im Einsatz, wo Maschinen oder Werkzeuge gewartet oder ersetzt werden müssen. Anstatt zu warten, bis etwas nicht mehr funktioniert, gibt KI rechtzeitig Bescheid, sodass proaktiv gehandelt werden kann.

### 3. Optimale Einsatzplanung:

KI kann Arbeits- und Materialkosten analysieren und die Planung von Aufträgen optimieren. Auf Baustellen ist KI-gestützte Software als Monitoring- und Management-Tool im Einsatz, um komplexe Bauprojekte zu planen und zu steuern

### 4. Verbesserte Kundeninteraktion:

Mit Hilfe von KI können Kundendaten analysiert werden, um besser auf die Bedürfnisse der Kundinnen und Kunden einzugehen.

### 5. Qualitätskontrolle:

Durch Bild- und Videoanalyse können KI-Systeme die Qualität von Arbeiten messen, zum Beispiel können sie erkennen, ob eine Schweißnaht den Standards entspricht. Im metallverarbeitenden Gewerbe werden bereits Fotos sowie Ultraschall- und Röntgenbilder mit Künstlicher Intelligenz zur Qualitätsprüfung genutzt.

## Zusammenarbeit zur Entwicklung neuer KI-Lösungen

Eine interessante Option für Handwerksbetriebe, die über den Tellerrand blicken, ist die Zusammenarbeit mit Start-ups oder Technologieunternehmen. Gemeinsam können sie spezifische KI-Lösungen für handwerkliche Herausforderungen entwickeln. Angesichts der wachsenden Bedeutung der Digitalisierung im Handwerk ist damit zu rechnen, dass der Bedarf an fürs Handwerk maßgeschneiderten KI-Lösungen in Zukunft deutlich steigen wird. Exklusiv auf die Bedürfnisse des Handwerks zugeschnittene KI-Lösungen sind zwar derzeit noch etwas rar, aber die Branche wandelt sich schnell. Jeden Tag kann es eine neue innovative Entwicklung geben. Daher sollten Handwerksbetriebe aktiv verfolgen, was der Markt zu bieten hat – oder selbst an der Gestaltung maßgeschneiderter Lösungen mitwirken. Dem Handwerk mangelt es nicht an kreativen Ideen und Lösungsansätzen. Doch kleinere Betriebe können ihre Ideen oft nicht aus eigener Kraft umsetzen – z. B. wegen zeitlichen, finanziellen oder personellen Gründen oder fehlendem digitalem Know-how. Hier kommt die Initiative Make Innovation Handwerk ins Spiel! Sie bringt Handwerksbetriebe, Kammern, Verbände, Start-ups und Forschung zusammen, um Ideen und Projekte gemeinsam zu diskutieren und Wirklichkeit werden zu lassen: [www.handwerkdigital.de/Initiative-Make-Innovation-Handwerk](http://www.handwerkdigital.de/Initiative-Make-Innovation-Handwerk)



Zur PDF-Broschüre  
„KI: Werkzeug  
fürs Handwerk!“

#### Weitere Infos:

Bei Ihrem Dach  
& Fassade-  
Spezialisten der  
EUROBAUSTOFF!

# DELTA®-SYSTEMLÖSUNGEN FÜR DIE GEBÄUDEHÜLLE IM HOLZBAU.

LEISTUNGSFÄHIGE BAHNEN UND ZUBEHÖRE FÜR DEN SCHUTZ VON VORGEFERTIGTEN HOLZMODULEN.

## 1 DELTA®-Unterdeckbahnen & Zubehör

- DELTA®-FOXX PLUS
- DELTA®-MAXX PLUS
- DELTA®-XX PLUS®
- DELTA®-ALU ROLL
- DELTA®-TOP FLEXX

## 2 DELTA®-Fassadenbahnen & Zubehör

- DELTA®-FASSADE 20 (PLUS)
- DELTA®-FASSADE 50 (PLUS)
- DELTA®-FASSADE COLOR PLUS
- DELTA®-MAXX PLUS
- DELTA®-XX PLUS®
- DELTA®-FAS CORNER

## 3 DELTA®-Bauzeitenschutzbahnen

- DELTA®-WOODIXX

## 4 DELTA®-Luft- und Dampfsperren

- DELTA®-REFLEX
- DELTA®-NOVAFLEXX
- DELTA®-DAWI GP
- DELTA®-NEOVAP 20

## 5 DELTA®-Bauwerksabdichtung & Vertikaldränung

- DELTA®-THENE
- DELTA®-THENE-BAND
- DELTA®-THENE-BAND T 100 / 150 / 300 / 500
- DELTA®-MAUERWERKSSPERRE
- DELTA®-TERRAXX
- DELTA®-GEO DRAIN QUATTRO

## 6 DELTA®-Klebstoffe für innen & außen

- DELTA®-TAPE FAS
- DELTA®-MULTI-BAND®
- DELTA®-MULTI-BAND® FLEXX
- DELTA®-FLEXX-BAND
- DELTA®-TILAXX ULTRA
- DELTA®-THAN
- DELTA®-TIXX

## 7 DELTA®-Speicherbahnen & Horizontaldränung

- DELTA®-FLORAXX Familie
- DELTA®-TERRAXX Familie