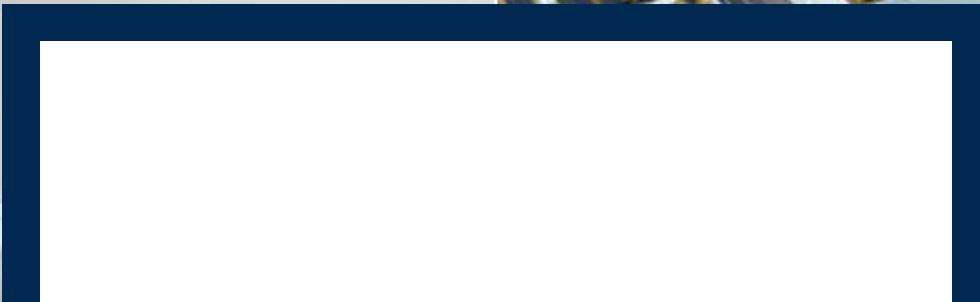


Fotos: Vaeplan, Velux Commercial, Emil Vedtag, Röco Frank Treppen GmbH, Röco, Bauder

DACH & FASSADE AKTUELL

Das Fachmagazin für Profis.





INHALT

SITA

Neuer Sita Drohnen-Service

04

SIKA

TÜV-SÜD-Zertifizierung erhalten

13

VEAPLAN

Brandschutz trifft Photovoltaik

06

KRAIBURG

Kaschierte Bautenschutzmatten

14 / 15

SOPREMA

Wenn der Blechkleber mehr kann

08

CARLISLE

Flachdachsanieierung mit System

16

VELUX COMMERCIAL

Glaslösungen fürs Flachdach

09

BMI VEDAG

Ein Dach mit Zukunft

17

BMI WOLFIN

Wasserwerk Tegel

10 / 11

FDT

Rhepanol hfk

18 / 19

ROTO

Bauen Sie mit dem Testsieger

12

BAUDER

Größtes Solargründach Österreichs

20 / 21

IMPRESSUM

HERAUSGEBER: EUROBAUSTOFF Handelsgesellschaft mbH & Co. KG, Produktmanagement Dach & Fassade, Auf dem Hohenstein 2, 61231 Bad Nauheim **VERANTWORTLICH:** Volkmar Debus, Tel. +49 6032-805-167, Stefania Lazzaro, Tel. +49 60 32-805-139 **GESTALTUNG:** N-APPLICATION GmbH **ERSCHEINUNGSWEISE:** 4x jährlich, Auflage ca. 10.000 St. **HINWEIS:** „Dach&Fassade aktuell“ ist eine kostenlose Kundenzeitschrift der Fachgruppe Dach&Fassade der EUROBAUSTOFF. In dieser Fachgruppe haben sich EUROBAUSTOFF Gesellschafter zusammengeschlossen, die im Bereich Dach&Fassade besonders engagiert und kompetent sind. Ihnen als Profi soll „Dach&Fassade aktuell“ durch fachspezifische Information einen konkreten Nutzen bieten. Wir möchten Ihnen auf diesem Wege Produktinnovationen und neue Verarbeitungstechniken vorstellen und Sie in knapper Form über alles Wissenswerte rund um Dach&Fassade informieren. Die Inhalte beruhen auf Angaben der Industrie, der Herausgeber kann dafür keine Haftung übernehmen.



REGUPOL

Nachhaltigkeit als Prinzip **23**

ROTO

Roto OnTop Flachdachfenster **24**

PMI

11-Liter-Wasserspeicher **25**

MONSUN

Entwässerung mit System **26**

KINGSPAN

Einfach und schnell **27**

VON DER THEORIE IN DIE PRAXIS

“Sie müssen nicht alles wissen...
Sie müssen nur wissen wo es steht“ **28 – 31**

Weitere Infos:
Bei Ihrem Dach
& Fassade-
Spezialisten der
EUROBAUSTOFF!

NEUER SITA DROHNEN-SERVICE

Dachaufmaß leicht gemacht



Übersicht im Fluge: Die Drohne fliegt das Objekt ab und speichert gleichzeitig die Daten für weitere Planungen

Flachdach planen, vermessen, checken oder sanieren? Entwässerungssysteme projektieren? Der neue Drohnen-Service Sita Air erledigt diese Aufgabe im Fluge und mit Hilfe künstlicher Intelligenz. Innerhalb kürzester Zeit schafft er Fakten, Daten und Planungssicherheit – eine digitale 3D-Dokumentation des Daches für die weitere Projektarbeit.

Viele ältere und oft auch neuere Gebäude verfügen nicht über aussagefähige Pläne. Es bedarf eines Aufmaßes vor Ort. Oftmals müssen Dachdecker dann entgegen aller Sicherheitsvorschriften



Alles im Griff: Daniel Fecke, Regionaltechniker bei der Sita Bauelemente GmbH, verfügt über einen speziellen Drohnenführerschein und kommt nach Vereinbarung zum Vor-Ort-Termin

auf das Dach steigen, um Maße am Objekt zu nehmen. Hinzu kommt, dass zunehmend digitalisierte Daten gefragt sind.

Schnell im Bilde

Digital messen, planen und inspizieren kann im Vergleich zu herkömmlichen Methoden bis zu 90 % Zeit sparen. Mit dem Überflieger-Service von Sita lassen sich Dachaufmäße in Bestzeit erstellen. Generiert werden hochgenaue, maßstabsgetreue Vermessungsberichte mit Längen- und Flächenmaßen sowie der Dachneigung des Gebäudes. Auf Wunsch können auch weitere Daten wie zum Beispiel Stückzahlen und Maße der Lichtkuppeln, Längen-, Breiten- und Höhenmaße der Attika und alle weiteren Dachaufbauten dargestellt werden. Hochauflösende Bilder dienen als Entscheidungs- und Planungshilfen.

Im Anschluss an den Überflug wird eine Dokumentation mit allen Daten und 3D-Grafiken geliefert, die auch für weitere Gewerke genutzt werden kann, beispielsweise für die Planung einer Absturzsicherung. Die Überflieger-Daten können auch in eine DWG-Datei für AutoCAD konvertiert werden, z. B. für die Erstellung einer Entwässerungsberechnung.

DIN-gerechte Planungshilfe

Gemäß DIN 1986-100 Pkt. 5.8.4 ist bei der Sanierung einer Dachfläche innerhalb des Gesamtentwässerungskonzeptes auch die Be-

standsentwässerung zu berücksichtigen. Mit Hilfe der Drohnen-Daten lässt sich der Bestand für die weitere Planung schnell ermitteln und konkret aufmessen.

In der DIN-Version 05-2008 heißt es: „Wenn die Dachfläche eines Gebäudes saniert wird, muss das Abflussvermögen der vorhandenen Entwässerungsanlage überprüft werden. Gleichfalls ist zu kontrollieren, ob Notentwässerungen vorhanden, ausreichend bemessen und richtig angeordnet sind.“

„Digitaler Zwilling“

Der Servicepilot, ein eigens ausgebildeter Sita-Techniker, verfügt über einen speziellen Drohnen-Führerschein. Er fährt zum Auftraggeber und fliegt das Objekt vor Ort ab. Seine Drohne liefert alle zwei Sekunden ein Bild. KI-gestützt, also mit Hilfe künstlicher Intelligenz, fließen alle Bilder, Strukturen und Luftbilddaten in einem 3D-Modell zur Gesamtübersicht zusammen.

Es entsteht ein „digitaler Zwilling“ des Bauvorhabens, den der Auftraggeber direkt auf dem Rechner, dem Tablet oder Smartphone abrufen kann. Die präzisen Daten bauen kostenintensiven Nacharbeiten vor, die durch ungenaue Planungen entstehen. Grundsätzlich ist der Drohnen-Service erst einmal kostenpflichtig. Ein Angebot gibt es auf Nachfrage. Im Auftragsfall werden die Kosten für den Überflieger-Service erstattet.

Weitere Infos bei www.sita-bauelemente.de



Per Joystick steuert der Pilot den Drohnenflug. Über den Monitor kann er das Einsatzgebiet kontrollieren

Weitere Infos:
Bei Ihrem Dach & Fassade-Spezialisten der EUROBAUSTOFF!

Sitaleicht. Überflieger am Werk.

Flachdach planen, vermessen, checken oder sanieren? Entwässerungssysteme, Solaranlagen oder Absturzsicherungen projektieren? Der neue Drohnen-Service SitaAir erledigt diese Aufgabe im Fluge und mit Hilfe künstlicher Intelligenz. Innerhalb kürzester Zeit schafft er Fakten, Daten und Planungssicherheit.



Erfahren Sie mehr.

BRANDSCHUTZ TRIFFT PHOTOVOLTAIK

VAEPLAN® Solar Dachbahnen



Dachobjekt in Karben

Die Nutzung von Dachflächen für Photovoltaikanlagen wächst stetig – sowohl im Neubau als auch in der Sanierung/Regenerierung.

Damit steigt auch die Anforderung an zuverlässige und brandsichere Dachabdichtungen, die den besonderen Belastungen unter PV-Anlagen standhalten.

Mit den VAEPLAN® Solar Dachbahnen bietet die VAEPLAN® GmbH eine sichere, praxisbewährte Lösung, die auf unterschiedlichsten Dachflächen eingesetzt werden können.

Mit den VAEPLAN® Solar Dachbahnen lassen sich Neubauten wie auch Bestandsdächer langfristig sicher und normgerecht ausstatten. Sie vereinen einfache Verarbeitung, geprüften Brandschutz und höchste Zuverlässigkeit und schaffen damit die ideale Basis für den wirtschaftlichen und sicheren Betrieb von Photovoltaikanlagen.

VAEPLAN® Solar Dachbahnen zeichnen sich in besonderer Weise durch ihren erhöhten Brandschutz aus und sind daher hervorragend bei der Verwendung unter PV-Anlagen geeignet.

Die VAEPLAN® Solar Dachbahnen haben unterseitige Schutz- oder Brandschutzkaschierungen. Diese garantieren die einfache Verlegung auf allen Untergründen.

Sie wählen die entsprechend geeignete VAEPLAN® Solar Dachbahn aus und verlegen ohne weitere Schutz- oder Brandschutzmaßnahmen in ihrer funktionalen Eigenschaft als VAEPLAN® Solar Dachbahn.

Bei Anforderungen ohne DIN 4102-7 bzw. DIN EN 13501-5 („harte Bedachung“) empfehlen wir den Einsatz von VAEPLAN® Solar V-FR und Brandprüfung nach B_{roof}(t3) für den Neubau oder die Sanierung oder die VAEPLAN® Solar RS-FR mit einer kaltselbstklebenden Verlegung und Brandprüfung nach B_{roof}(t2) für die Regeneration einer bestehenden Dachabdichtung.

Bei Anforderungen nach DIN 4102-7 bzw. DIN EN 13501-5 („harte Bedachung“) empfehlen wir den Einsatz von VAEPLAN® Solar ABS-FR

mit Spezialvlies als Brandschutz und einer kalt selbstklebenden Verlegung und Brandprüfung nach B_{roof}((t2) für den Neubau oder Sanierung oder die VAEPLAN® Solar RSB-FR, ebenfalls mit Spezialvlies als Brandschutz und einer kalt selbstklebenden Verlegung und Brandprüfung nach B_{roof}((t2), für die Regeneration einer bestehenden Dachabdichtung.

Mit den VAEPLAN® Solar Dachbahnen zählt die VAEPLAN® GmbH somit zu den führenden Dachabdichtungsherstellern Europas beim Thema Brandschutz.

Haben Sie Fragen rund um unsere Dachbahnen oder unserer Flüssigabdichtung? Dann melden Sie sich gerne bei uns – wir beraten Sie persönlich und kompetent.



Dachobjekt in Lindlar

Weitere Infos:
Bei Ihrem Dach & Fassade-Spezialisten der EUROBAUSTOFF!

The DELTA logo is positioned in the top right corner of the page. It consists of the word "DELTA" in a bold, white, sans-serif font, followed by a registered trademark symbol (®). The background of the entire page is a photograph of a garden bed with various plants and flowers, with a grey drainage grate in the foreground.

DELTA®-TERRAXX

**UNIVERSELLES SCHUTZ- UND DRÄN-
SYSTEM FÜR BEGRÜNTE SOWIE
BEGEH- UND BEFAHRBARE FLÄCHEN.**

- **Universelles Schutz- und Drän-
system für begrünte sowie
begeh- und befahrbare Flächen**
- **Sehr hohe Dränkapazität**
- **Deutlich höheres Wasserleitvermögen
als eine mineralische Dränschicht**
- **Trittschalldämmung bis zu 32 dB**
- **100 Jahre geprüfte Langzeitbeständigkeit**
- **Dimensionsstabil**
- **Leicht und verlegefreundlich**

www.doerken.de

WENN DER BLECHKLEBER MEHR KANN

ALSAN Promo von SOPREMA



Bleche kleben, spachteln, reparieren: ALSAN Promo von SOPREMA lässt sich auf Baustellen vielseitig einsetzen.

Bleche kleben, spachteln, reparieren – der neue leistungsstarke PU-Flüssigkunststoff ALSAN Promo ist ein echtes Allzwecktool für die Baustelle. Das verarbeitungsfertige Produkt ist sehr einfach zu applizieren und ganzjährig zu verarbeiten.

Als Blechkleber gemäß ZVSHK-Merkblatt „Kleben in der Klempnertechnik“ überzeugt ALSAN Promo mit hervorragenden Haftungseigenschaften. Die Haftzugfestigkeit wurde auf gängigen Untergründen geprüft. Sie beträgt beispielsweise auf Beton 275 kg, auf OSB 175 kg (Blechgröße je 50 x 50 mm). Die vollflächige Verklebung verhindert Feuchtigkeitsansammlungen und Korrosion auf der Blechunterseite und reduziert den Trommelleffekt bei Regen. Der Flüssigkunststoff ist dauerflexibel und hitzeresistent; auch bei sommerlichen Temperaturen kommt es nach dem Auftragen weder zum Abflauen noch Abtropfen.

Die Rezeptur von ALSAN Promo basiert auf der quadro-Technologie; das ermöglicht höchste Kompatibilität und garantierte Haftung in Systemen mit dem Profi-Detailabdichtungsharz ALSAN Flashing quadro.

Für maximale Vielseitigkeit steht ALSAN Promo in der Kartusche (310 ml), im Eimer mit Beutel (8 kg) und im Schlauchbeutel (600 ml) zur Verfügung.



ALSAN Promo ist verfügbar als Kartusche, im Eimer mit Beutel und im Schlauchbeutel

Darüber hinaus eignet sich ALSAN Promo als Reparatur- und Spachtelmasse und zum Egalisieren und Reprofilieren von Flächen. Spalten und Risse bis zu 25 mm lassen sich zuverlässig auffüllen, auch auf mineralischen Putzen oder Mörteln, ganz ohne lange Trocknungszeiten. Als erste Hilfe können mit ALSAN Promo sogar punktuelle Reparaturen von Bitumen- und Kunststoffabdichtungen auf nassem Untergrund vorgenommen werden.



Ein Verarbeitungsvideo zeigt, wie einfach sich ALSAN Promo in verschiedenen Bereichen einsetzen lässt.

Weitere Infos:
Bei Ihrem Dach & Fassade-Spezialisten der EUROBAUSTOFF!

GLASLÖSUNGEN FÜRS FLACHDACH

Mehr Tageslicht, mehr Sicherheit, weniger Aufwand

VELUX Commercial bietet mit eleganten Glaslösungen für Flachdächer hochwertige Systeme, die Tageslicht, Energieeffizienz und Sicherheit verbinden – und dabei durch einen hohen Vorfertigungsgrad eine zügige Montage auf der Baustelle ermöglichen. Ob in Industrie- und Gewerbebauten oder bei Bildungs- und Verwaltungsgebäuden: Das Flachdach prägt den modernen Objektbau. Gleichzeitig steigen die Anforderungen an Energieeffizienz, Komfort und Sicherheit. Mit dem Flachdachfenster Top 100 Glass und dem Verglasungssystem Modular Skylights bietet VELUX Commercial zwei Systeme, die im Objektbau höchste Anforderungen erfüllen und zugleich praxisnah auf die Bedürfnisse des Handwerks zugeschnitten sind.



Top 100 Glass (© VELUX Commercial)

Das neue Flachdachfenster Top 100 Glass für Dächer mit einem Neigungswinkel von 0 bis 15° überzeugt mit einem eleganten Glasaufsatz und vorgefertigten Aufsetzkränzen aus Metall oder glasfaserverstärktem Kunststoff. Der hohe Vorfertigungsgrad ermöglicht eine schnelle Montage und minimiert Fehlerquellen auf der Baustelle. Das Flachdachfenster ist gemäß DIN 18008-6 im geschlossenen Zustand durchsturz sicher, kann zur Entrauchung im Treppenhaus eingesetzt werden und entspricht den Anforderungen an „harte Bedachung“ BROOF(t1). Damit übertrifft es die Schutzwirkung herkömmlicher Lichtkuppeln. Top 100 Glass ist wahlweise als Festverglasung oder mit Lüftungsfunktion erhältlich und bietet dadurch flexible Einsatzmöglichkeiten. Auch in puncto Energieeffizienz überzeugt das System: Mit 2- oder 3-fach-Isolierverglasung sind Ug-Werte bis 0,5 W/m²K möglich, LowE- oder Sonnenschutzbeschichtungen sorgen für ein ausgewogenes Raumklima bei gleichzeitig hohem Lichttransmissionsgrad. Die flächenbün-



VELUX Modular Skylights Sattellichtband (© VELUX Commercial)

dige Verglasung mit schlankem Rahmen verleiht dem Fenster eine klare, reduzierte Ästhetik, die Schmutzablagerungen vermindert und die Reinigung erleichtert.

Auch VELUX Modular Skylights setzen auf ein hohes Maß an Vorfertigung und bieten dem Handwerk damit eine verlässliche Lösung. Das vorgefertigte Verglasungssystem wurde speziell für den Einsatz im Objektbau entwickelt. Es basiert auf standardisierten Modulen, die sich flexibel zu Lichtbändern, Sheddach-Lichtbändern, Sattel-Lichtbändern oder Atriumlösungen kombinieren lassen. Ein einfaches Klicksystem sorgt für eine schnelle, präzise und wetterunabhängige Montage der Module mit gleichbleibend hoher Qualität. Neben feststehenden Varianten sind auch offenbare Elemente erhältlich, die dank eines vollständig im Rahmen integrierten Kettenantriebs im geschlossenen Zustand nicht von den festen Elementen zu unterscheiden sind. Die Module lassen sich sowohl für die na-

türliche Belüftung als auch für den Rauch- und Wärmeabzug einsetzen und erfüllen alle relevanten Normen.

Mit beiden Glaslösungen stellt VELUX Commercial Systeme bereit, die die Arbeit auf dem Dach erleichtern und gleichzeitig den gestiegenen Anforderungen im Objektbau gerecht werden. Handwerksbetriebe profitieren von einfacher Logistik durch vorkonfektionierte Elemente, kürzeren Bauzeiten durch klare Systemdetails und hoher Sicherheit für Verarbeiter wie auch spätere Gebäudenutzer. Ergänzt wird das Produktangebot durch Service- und Beratungsleistungen entlang der gesamten Planungskette. So liefert VELUX Commercial nicht nur funktionale und sichere Tageslichtlösungen, sondern auch einen spürbaren Mehrwert für Planerinnen und Planer, Handwerk und Bauherren.

Weitere Infos unter:
www.veluxcommercial.de

Weitere Infos:
Bei Ihrem Dach & Fassade-Spezialisten der EUROBAUSTOFF!

WASSERWERK TEGEL

Sanieren statt Abriss



Wasserwerk Tegel der Berliner Wasserbetriebe, oben der Tegeler See

Das Prinzip „Sanieren statt Abreißen“ gewinnt heute mehr denn je an Bedeutung. Der Bau-sektor steht im Fokus, wenn es um Ressourcenschonung, Klimaschutz und nachhaltiges Wirtschaften geht. Abriss und Neubau bedeuten nicht nur immense Kosten, sondern auch die Vernichtung funktionierender Bausubstanz und einen hohen CO₂-Ausstoß durch Entsorgung und neue Materialien. Der Erhalt bestehender Konstruktionen und ihre fachgerechte Ertüchtigung sind daher ein zentraler Beitrag, um Bauwerke zukunftsfähig zu machen. Besonders dort, wo es um kritische Infrastrukturen wie die Trinkwasserversorgung geht, ist eine langlebige und umweltbewusste Lösung gefragt. Wie die Sanierung des Dachs im Wasserwerk Tegel zeigt, gibt es dafür eine Lösung von WOLFIN.

Im Wasserwerk Tegel der Berliner Wasserbetriebe ist Wasser allgegenwärtig, von oben der Regen, von unten das Grundwasser, daneben der Tegeler See. Hier wird ein wesentlicher Teil des Berliner Trinkwassers gewonnen. Uferfiltrat

aus Seewasser und Grundwasser wird in der Schnellfilteranlage aufbereitet und ohne chemische Zusätze ins Netz gespeist. Die Gebäudeanlage mit einer Dachfläche von rund 5.500 m² ist Teil der Berliner Wasser-Infrastruktur, die seit über 100 Jahren das Trinkwasser der Hauptstadt sichert. Doch das alte Dach war in die Jahre gekommen. Undichtigkeiten führten zu durchfeuchteter Dämmung. Ein Abriss des gesamten Dachaufbaus kam aus ökologischen und ökonomischen Gründen nicht infrage.

Nachhaltige Lösung

Da die Standsicherheit und Tragfähigkeit des bestehenden Dachaufbaus gegeben waren, entschieden sich Bauherr und Planer gegen einen Abriss und setzten auf eine nachhaltige Lösung. Also eine Sanierung mit diffusions-offener Abdichtung. Anders als herkömmliche Systeme, die Feuchtigkeit im Aufbau einschließen würden, erlaubt diese Technik das

Austrocknen der durchnässten Dämmschicht. Gleichzeitig schützt sie zuverlässig vor weiterem Wassereintritt von oben.

Schritt für Schritt

Nur stark durchfeuchtete Teilbereiche wurden ersetzt, ansonsten konnte die bestehende Konstruktion weiter genutzt werden. Dazu wurden die alten Dachbahnen gezielt perforiert, sodass eingeschlossene Restfeuchte entweichen kann. Darüber wurden der Haftgrund aufgetragen und die neuen Wolfin GWSK Bahnen direkt verlegt. Dank Selbstklebeschicht war keine mechanische Sicherung nötig. Längsnähte wurden verschweißt, Stöße mit IB-Streifen verstärkt. Anschlüsse an Attika, Lichtkuppeln und Aufbauten erfolgten mit Formteilen und Verbundblechprofilen. Auch die Metallrinnen der Entwässerung wurden neu mit Wolfin ausgekleidet.

Faktor Zeit

Eine Besonderheit der Sanierung liegt im Zusammenspiel von Material und Sonneneinstrahlung. Die schwarze Oberfläche der Abdichtungsbahn erwärmt sich bei Sonnenlicht, wodurch im durchfeuchteten Dachaufbau ein leichter Dampfdruck entsteht. In Kombination mit der diffusionsoffenen Struktur kann die Feuchtigkeit so Schritt für Schritt nach außen entweichen. Dieser Prozess braucht zwar Zeit, sorgt aber dafür, dass die Dämmung langfristig wieder vollständig trocknet und ihre volle Funktion behält.

Komplexe Details sicher gelöst

Besonders aufwendig war die Einbindung zahlreicher Aufbauten: Lüfter, Lichtkuppeln und klimatechnische Anlagen mussten sorgfältig eingepasst und dauerhaft abgedichtet werden.



Verlegung der Wolfin GWSK – dank der Selbstklebeverlegung mit schnellem Baufortschritt



Vorgefertigte Rohreinfassungen DN 50 erleichtern die Arbeit

Auch die Rahmen der Oberlichter erhielten individuelle Zuschnitte und Formteile. Dank homogener Schweißnähte und systemgerechter Anschlussprofile entstand eine Fläche, die von Attika zu Attika nahtlos dicht ist.

Mit der Entscheidung für WOLFIN wurde aus einem Sanierungsfall ein Vorzeigeprojekt: ein Dach, das schützt, trocknet, Bestand erhält und damit ein starkes Signal für modernes Bauen im Bestand setzt.



Die Kopfstöße wurden mit Wolfin IB Streifen abgedeckt und mit einem Handfön heißluftverschweißt

Weitere Infos:
Bei Ihrem Dach & Fassade-Spezialisten der EUROBAUSTOFF!

BAUEN SIE MIT DEM TESTSIEGER

Roto Flachdachausstieg Exklusiv

Für den Weg aufs Flachdach ist der Roto Flachdachausstieg Exklusiv besonders geeignet. Das bestätigt der Prüfbericht des TÜV Rheinland, der im Auftrag des Herstellers vier vergleichbare Flachdachausstiege nach denselben Kriterien getestet hat. Dabei

setzte sich die Roto Premiumlösung in allen Kategorien als Testsieger durch.

So führten unter anderem das einfache Öffnen und Schließen des Lukendeckels, der sichere Aufstieg über rutschfeste Stufen und

Vormontage-Grad und Montagekomfort: Der Flachdachausstieg Exklusiv wird nahezu einbaufertig und mit Montage-Set ausgeliefert. Die maximale Punktzahl erzielte Roto außerdem bei Montagetoleranzen, der Anzahl der für die Montage benötigten Personen und der Anpassung der Treppenlänge. Die geringe Montagezeit und der Lieferumfang wurden mit jeweils 4,8 Punkten ebenfalls überdurchschnittlich gut bewertet.

Ausgezeichnet auch unter dem Dach

Wer nicht auf, sondern unter das Dach möchte, findet im Roto Sortiment ebenfalls eine passende Lösung. So ist die Bodentreppe StartStep als Einsteigermodell in zwei Standardgrößen auf Funktionalität und schnellen Einbau ausgelegt. Die Bodentreppe Cadet 3 Norm verfügt zudem über den Produktpass des Sentinel Holding Institut, mit dem die Lösung unter anderem den Anforderungen des Qualitätssiegels Nachhaltige Gebäude (QNG) entspricht. Wer im Zuge einer Renovierung nach einer Sonderlösung sucht, kann sich außerdem die passende Bodentreppe auf Maß fertigen und diese ohne Schmutz austauschen lassen.



die Bedienungsergonomie in der Kategorie „Anwenderfreundlichkeit“ zu einer Bewertung von 4,4 von 5 möglichen Punkten. Besonders hervor tat sich der Flachdachausstieg Exklusiv mit einem Durchschnitt von 4,6 Punkten darüber hinaus in der Kategorie „Produktqualität“. Begründet wurde das mit hervorragender Stabilität, geringer Geräusentwicklung bei der Bedienung, dem einfachen Dachzugang sowie hoher Materialqualität.

Führend in der Montagefreundlichkeit

Auch in Sachen „Montagefreundlichkeit“ setzte sich der Flachdachausstieg Exklusiv klar gegen die Produkte der anderen Hersteller durch. Mit 5 von 5 Punkten erreichte die Lösung zahlreiche Höchstwertungen, beispielsweise beim



Mehr Informationen unter:

www.roto-treppen.de/testergebnisse-fda und <https://www.masstreppen.de/>

Weitere Infos:
Bei Ihrem Dach & Fassade-Spezialisten der EUROBAUSTOFF!

TÜV-SÜD-ZERTIFIZIERUNG ERHALTEN

Dächer des Wasserwerks Jägersburg abgedichtet

Neue selbstklebende Dachbahn Sarnafil AT-18 FSA erstmals eingesetzt

Bei der Sanierung der Pumpen- und Filterhalle des Wasserwerks Jägersburg in Einhausen kam es zu einer Premiere: Beide Dächer wurden mit der neuen, selbstklebenden Dachbahn Sarnafil AT-18 FSA der Sika Deutschland CH AG & Co KG abgedichtet und zusätzlich TÜV-SÜD-zertifiziert. Eine langjährige Zusammenarbeit mit dem Verarbeiter sowie die Offenheit des Bauherrn machten dies möglich.

Der Wasserbeschaffungsverband Riedgruppe Ost versorgt Südhessen mit Trinkwasser. Im Wasserwerk Jägersburg fördern 21 Brunnen pro Stunde rund 2.500 m³ Wasser. Bei der Sanierung der beiden Hallen stand auch die Dachabdichtung an. Da aus statischen Gründen keine mechanische Befestigung oder Auflast möglich war, fiel die Wahl auf einen verklebten Dachaufbau.

Erstes Bauvorhaben mit Sarnafil AT-18 FSA

Pünktlich zum Aufbau des neuen Dachschichtenpakets im März brachte Sika die neue Dachbahn auf den Markt. Ursprünglich war Sarnafil TG 76-18 FSA vorgesehen, doch die Beteiligten entschieden sich bewusst für die Neuentwicklung. Beide Bahnen sind 1,8 mm dick, sodass ein Wechsel problemlos möglich war.



Zwei Dächer des Wasserwerks Jägersburg in Einhausen wurden mit der neuen selbstklebenden Dachbahn Sarnafil AT-18 FSA von Sika abgedichtet.
© Sika Deutschland CH AG & Co KG

Im Februar erfolgte der Dachabriss. Anschließend wurde eine 120 mm starke EPS-Dämmung mit SikaRoof Board Adhesive verklebt. Ab Ende März verlegte die Schilling Bedachungen und Gerüstbau GmbH die Dachbahn in Teilschritten – im Juli waren die Arbeiten abgeschlossen.

Problemlose Verlegung – ausrollen, ausrichten, verkleben, verschweißen

Die zwei Meter breiten Bahnen wurden vom First zur Traufe ausgerollt, ausgerichtet, verklebt und abschließend an den Überlappungen verschweißt. Am First kam ein zusätzlicher Überdeckungsstreifen zum Einsatz. Die Fassade wurde vor den Dächern saniert, deshalb schaute an der Attika ringsherum die bisherige PVC-Bahn des Wandanschlusses der vorgehängten Fasadensadenabdeckung hervor. Diese wurde mit dem SikaRoof Multitape auf den ebenfalls selbstklebenden Anschlussstreifen Sarnafil AT-18 FSA P geklebt. Durch die Kombination von Butylkleber und einer FPO-Trägerbahn eignet sich das Multitape ideal als Verbindungsband zwischen FPO- und Alt-PVC-Dachabdichtungen eignet. An der Lichtkuppel wurde die Bahn hochgeführt und mit einer Schiene befestigt. „Die Bahn ist weich und legt sich gut in die Ecken“, berichtet Holger Wedel von Schilling Bedachungen.

Bautafel

- **Objekt:** Wasserwerk Jägersburg, 64683 Einhausen
- **Bauzeit:** März bis Juli 2024 (Verlegearbeiten)
- **Bauherr:** Wasserbeschaffungsverband Riedgruppe Ost
- **Planer:** Architekturbüro H.-D. Freudenberger, 64683 Einhausen
- **Ausführer:** Schilling Bedachungen und Gerüstbau, 69469 Weinheim
- **Hersteller Dachbahn:** Sika Deutschland CH AG & Co KG, 70439 Stuttgart
- **Produkte:** Sarnafil AT-18 FSA, Sarnafil AT-18, Sarnafil AT-18 FSA P, SikaRoof Board Adhesive, Sarnafil Multitape, Sarnafil Systemzubehör



Auf die EPS-Dämmung wurde die selbstklebende Dachbahn Sarnafil AT-18 FSA ausgerollt und ausgerichtet. © Sika Deutschland CH AG & Co KG

Eigenschaften der neuen Bahn

Sarnafil AT-18 FSA ist eine mehrschichtige, heißluftverschweißbare FPO-Kunststoffbahn mit Glasvlies und Glasgewebeeinlage, unterseitiger Vlieskaschierung und Selbstklebeschicht. Sie ist 1,8 mm stark, sofort lagerfähig, leicht zu verarbeiten und beständig gegen Witterung, Hagel, mechanische Einwirkungen und Mikroorganismen.

TÜV-SÜD-zertifizierte Dächer

Neben der neuen Abdichtung erhielten die Dächer auch eine TÜV-SÜD-Zertifizierung. Sika-Anwendungstechniker Michael Schloss ist wie seine Kollegen vom bundesweit tätigen Anwendungstechnikteam TÜV-SÜD-zertifiziert. Er überwachte die Arbeiten auf der Baustelle, stellte die Einhaltung der Verlegeanleitung, der zugelassenen Komponenten und der Abdichtungsnorm DIN 18531 sicher. „Michael Schloss stand uns immer mit Rat und Tat zur Seite und hatte stets Lösungsvorschläge parat“, lobt Holger Wedel die Zusammenarbeit.

Erfolgreiche Premiere

Insgesamt wurden rund 2.400 m² Dachfläche erneuert: ca. 900 m² auf der Pumpenhalle und 1.500 m² auf der Filterhalle. Nach etwas mehr als drei Monaten waren die Arbeiten abgeschlossen. „Die Premiere mit Sarnafil AT-18 FSA ist geglückt, und alle Beteiligten sind stolz, am ersten Bauvorhaben mitgewirkt zu haben“, betont Marten Fuchs, Gebietsleiter Technik und Verkauf bei Sika.

Weitere Infos:
Bei Ihrem Dach & Fassade-Spezialisten der EUROBAUSTOFF!

KASCHIERTE BAUTENSCHUTZMATTEN

Effiziente Schutz- und Drainagelösungen für Bauprojekte

Während in den vergangenen Jahren viel über energieeffiziente Neubauten gesprochen wurde, rückt nun ein anderer Aspekt stärker in den Fokus: die Sanierung des Bestehenden. Denn jedes Bauwerk, das nicht neu errichtet werden muss, spart wertvolle Ressourcen, Energie und Emissionen. Nachhaltigkeit beginnt also nicht erst beim Neubau – sie beginnt beim Erhalt dessen, was bereits steht.

Sonne, Regen, Frost und Umweltbelastungen setzen Gebäuden, im Speziellen den Dachkonstruktionen, Tag für Tag zu. Ohne gezielte Schutzmaßnahmen verliert selbst die beste Abdichtung nach und nach an Effektivität. Moderner Bautenschutz bildet hier die erste Verteidigungslinie: Er verlängert Lebenszyklen, erhält architektonische Substanz und kann den Sanierungsaufwand deutlich reduzieren.

Eine intelligente Lösung dafür sind Bautenschutzmatten aus Gummigranulat. Sie dienen nicht nur dem Schutz empfindlicher Abdichtungen, sondern erfüllen auch zusätzliche Funktionen wie Drainage, Trittschallminderung und Lastverteilung. Besonders leistungsfähig sind kaschierte Bautenschutzmatten, die durch ihre speziellen Beschichtungen optimierte Eigenschaften bieten. Dieser Beitrag stellt fünf hochwertige Produkte von KRAIBURG Relastec vor: KRAITEC® top plus, KRAITEC® top PV, KRAITEC® top alu, KRAITEC® top drain plus und DAMTEC® sonic drain plus.



KRAITEC® top plus – Vlieskaschierung

KRAITEC® top plus ist eine Bautenschutzmatte mit einer hochwertigen Vlieskaschierung. Diese sorgt für eine besonders schonende Auflage auf Abdichtungen und verhindert mechanische Beschädigungen.

KRAITEC® top PV – Folienkaschierung

Mit einer speziellen Folienkaschierung bietet KRAITEC® top PV exzellenten Schutz vor mechanischen Belastungen. Die Folienkaschierung verhindert zudem eine Weichmacherwanderung zwischen der Dachabdichtung und den aufliegenden Modulen.

KRAITEC® top alu – Aluminiumkaschierung

KRAITEC® top alu ist mit einer robusten Aluminiumkaschierung versehen, die zusätzlichen Schutz vor Feuchtigkeit und UV-Strahlung bietet. Sie bietet ebenfalls effektiven Schutz vor Weichmacherwanderung zwischen der Dachabdichtung und der Bautenschutzbahn.

KRAITEC® top drain plus – Vlieskaschierung & 3D-Profilierung

KRAITEC® top drain plus kombiniert eine oberseitige Vlieskaschierung mit einer innovativen 3D-Profilierung, die eine hervorragende Drainageleistung ermöglicht. Diese spezielle Struktur sorgt dafür, dass Wasser effektiv abgeleitet wird und somit die Dachabdichtung geschont wird. Das Produkt findet also vor allem bei ungenutzten Gründächern Anwendung.

DAMTEC® sonic drain plus – effektiver Trittschallschutz mit Drainagefunktion

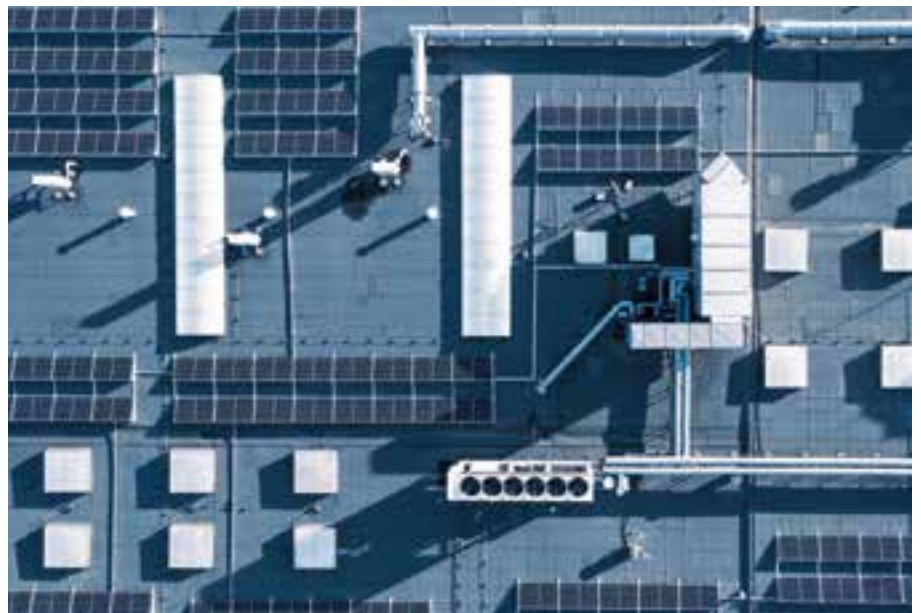
DAMTEC® sonic drain plus vereint die Vorteile der oberseitigen Vlieskaschierung mit einer 3D-Profilierung und bietet zusätzlich eine erhebliche Trittschallreduzierung. Dadurch eignet sich diese Bautenschutzmatte besonders für den Einsatz unter Gehbelägen auf Balkonen und Terrassen. Neben der Drainagefunktion sorgt sie für eine angenehme Geh- und Trittschallminderung, was den Nutzungskomfort erheblich erhöht.





Kaschierte Bautenschutzmatte bieten vielseitige Lösungen für anspruchsvolle Bauprojekte. Ob Vlies-, Folien- oder Aluminiumkaschierung – jede Variante bietet spezifische Vorteile, die je nach Anwendungsbereich optimale Schutz- und Funktionsmerkmale gewährleisten. Im Falle von Unsicherheiten bzgl. der Verträglichkeit empfehlen wir eine kurze Absprache mit dem Dachbahnenhersteller.

Insbesondere in Bereichen mit hoher mechanischer Belastung, Feuchtigkeitseinwirkung oder Anforderungen an den Trittschallschutz stellen Produkte wie KRAITEC® top plus, KRAITEC® top PV, KRAITEC® top alu, KRAITEC® top drain plus und DAMTEC® sonic drain plus eine wertvolle Ergänzung im modernen Bauwesen dar.



Scannen Sie den QR-Code und verschaffen Sie sich einen Überblick über den richtigen Einbau der KRAITEC® top alu. Oder besuchen Sie uns von 24. bis 27. Februar 2026 auf der Dach & Holz in Köln!



Wir sind vor Ort in der Halle 6 am Stand 528.



Weitere Infos:
Bei Ihrem Dach & Fassade-Spezialisten der EUROBAUSTOFF!

FLACHDACHSANIERUNG MIT SYSTEM

Sanierung eines Holzkompaktdaches ohne Hinterlüftung



Schnell und dauerhaft sicher: In nur einem Tag waren die Abdichtungsarbeiten der Dachsanierung abgeschlossen

Ein Holzkompaktdach ohne Hinterlüftung am Anbau eines Einfamilienhauses in Kürten zeigte nach zehn Jahren erhebliche Feuchtigkeitsschäden, die eine Sanierung unumgänglich machten. Dachdeckermeister Torben Kestler, Inhaber von Kestler Dach- & Holzbau, empfahl als Sanierungslösung ein hochwertiges EPDM-Abdichtungssystem, um die dauerhafte Funktionssicherheit des Daches für die Zukunft zu gewährleisten.

Bauphysikalische Grundlagen

Flachdächer in Holzbauweise erfordern sorgfältige Planung, um die besonderen konstruktiven und bauphysikalischen Anforderungen zu erfüllen. Holzkompaktdächer mit Vollsparrendämmung ohne Hinterlüftung gelten als besonders schadensanfällig. Sie müssen daher strenge Regeln nach WTA Merkblatt 6-8 erfüllen und benötigen einen hygrothermischen Nachweis nach EN 15026. Für das Dach in Kürten lag dieser nicht vor.



Einfache Verlegung durch Abziehen der unterseitigen Trennfolie und anschließendes Andrücken der vollflächig selbstklebenden EPDM-Bahn

Schadensbild und Sanierung

Die ursprüngliche Dachkonstruktion beinhaltete eine 240 mm starke Zwischensparrendämmung aus Mineralwolle sowie eine funktionierende Kunststoffabdichtung. Nach zehn Jahren hatten die Verschattung der Dachfläche durch eine Solarthermieanlage in Kombination mit Pfützenbildung auf dem gefällelosen Dach jedoch zu einer dauerhaften Durchfeuchtung der Holzbauteile geführt. Nach Abriss der Altabdichtung mussten diese ersetzt werden. Kestler empfahl für die Sanierung ein Abdichtungssystem von CARLISLE® CM Europe mit allen Komponenten aus einer Hand und bis zu 20 Jahren Systemgarantie bei Verwendung aller Systemkomponenten und Ausführung durch vom Hersteller ausgebildete „Qualifizierte Fachverleger“.

Auf die trockene Holzschalung wurde nach Grundierung mit dem Primer FG 35 zunächst die selbstklebende Elastomerbitumen-Dampfspernbahn ALUTRIX® MULTI 2800 verlegt, luftdicht angeschlossen und mit Heißluft verschweißt. Zur Verlagerung der Taupunktzone oberhalb der Holzschalung wurde die Wärmedämmung INSUTRIX aus PIR-Schaum mit Aluminiumkaschierung, einer Mindestdicke von 150 mm und einem Gefälle von 2,08 % verklebt.

Den Abschluss bildet die schwarze EPDM-Abdichtungsbahn RESITRIX® SK W Full Bond. Nach Grundierung mit FG 35 wurden die Bahnen vollflächig selbstklebend verlegt und alle Nähte mit Heißluft verschweißt – auch an Attika, Schornstein und Anschlüssen. Lediglich für den Anschluss an ein Heizungsaggregat mit rundem

Querschnitt empfahl sich die Verwendung des systemeigenen Flüssigkunststoffes LIQUISEAL 1C SF. Für die Ausbildung der Haupt- und Notentwässerung konnten systeminterne Gullys aus Edelstahl mit integrierten Anschlussmanschetten aus RESITRIX® eingesetzt werden.

Zukunftssichere Lösung

Durch die zusätzliche Gefälledämmung oberhalb der Holztragschale und den Ersatz der Solarthermieanlage durch eine Wärmepumpe wurden die Schadensursachen beseitigt. Alle Systemkomponenten von CARLISLE® CM Europe sind perfekt aufeinander abgestimmt und überzeugen durch ihre einfache Verarbeitung sowie ihre lange Nutzungsdauer. Das unabhängige Prüfinstitut Süddeutsches Kunststoff-Zentrum (SKZ) bescheinigt RESITRIX® EPDM eine Lebensdauer von über 70 Jahren. Fazit von Torben Kestler: „Wir möchten unseren Kunden das bestmögliche Resultat bieten – daher setzen wir auf CARLISLE® Produkte.“



Sichere Nahtfügung per Heißluftverschweißung – in der Fläche mit dem Automaten, bei Details mit dem Handschweißgerät



Weitere Infos:
Bei Ihrem Dach & Fassade-Spezialisten der EUROBAUSTOFF!

EIN DACH MIT ZUKUNFT

Aufstockung Gerbertschule, Visbek



Pausenhof mit dem Erweiterungsbau, der die Bestandsgebäude verbindet

„Eine Operation am offenen Herzen“, so beschreibt Rektor Thomas Möller die Sanierung und Erweiterung der Gerbertschule in Visbek bei laufendem Schulbetrieb. Im Mittelpunkt stand die Aufstockung eines eingeschossigen Verbindungstrakts, der als Bindeglied zwischen Alt- und Neubau dient. Die neue Holzrahmenkonstruktion bietet zusätzliche Klassen-, Fach- und Gruppenräume. Den oberen Abschluss

bildet ein modernes, mehrstufiges Flachdach mit 900 m² Fläche, abgedichtet im VEDAG-System. Nach zwei Jahren Bauzeit wurde die Schule feierlich wiedereröffnet.

Die Dacharbeiten führte das ortsansässige Innungsunternehmen Fangmann aus. Als Untergrund trafen die Dachdecker sowohl auf Holzschalungen als auch auf Betonflächen. Verlegt wurden die icopal Dampfsperre Sicotec (auf Holz) sowie Vedagard Safety blank von VEDAG (auf Beton), jeweils auch als Behelfsabdichtung geeignet. Für die Wärmedämmung kamen EPS-Dämmplatten von BMI sowie nicht brennbare Mineralwolle im später begrünten Bereich zum Einsatz.

Besonders im Fokus stand die Sicherheit: In der ersten Abdichtungslage sorgte die kalt-selbstklebende Bahn Vedastar SU Safety mit Safety-Technologie für doppelte Nahtsicherheit und BlueSpeed-Technologie für eine schnelle Verarbeitung. Ergänzend wurde Vedatop MS eingesetzt, speziell entwickelt für unkaschierte Mineralwolle-Dämmplatten. Als obere Abdichtungslage überzeugte die Polymerbitumen-Schweißbahn Vedastar Duo mit Hybridtechnologie, hoher Wärmestandfestigkeit,



Alles bereit: Vedaflo WS-X und Vedastar SU Safety (früher Vedatop SU Safety)

starker Reißfestigkeit und SBS-Funktionsnaht. Ein System, das optimal für thermische und mechanische Belastungen geeignet ist.

Ein Dach mit Tradition und Zukunft

Ein Plus für Umwelt und Optik war die Begrünung eines Teilbereichs des Dachs. Dafür kam die durchwurzelungsfeste Schweißbahn Vedaflo WS-X zum Einsatz, kombiniert mit vorkultivierten Vegetationsmatten, quasi ein „Rollrasen fürs Dach“, der das Mikroklima verbessert. Abgerundet wurde das System durch BMI-Entwässerungselemente wie Performa-Drain und icopal Power-Attikaablauf, sodass Regenwasser sicher abgeleitet wird.

Mit der Sanierung und Erweiterung entstand ein Schulgebäude, das Funktionalität, Nachhaltigkeit und Langlebigkeit vereint. Die Gerbertschule ist heute ein Vorzeigeprojekt für zeitgemäßen Schulbau – und ein gelungenes Beispiel für innovative Flachdachlösungen.

Weitere Infos:
Bei Ihrem Dach & Fassade-Spezialisten der EUROBAUSTOFF!



Dank BlueSpeed-Technologie energie- und zeitsparend: Verschweißung der Oberlage Vedastar Duo auf der Unterlagsbahn Vedastar SU Safety (früher Vedatop SU Safety)

RHEPANOL HFK

Nachhaltige Qualität und Langlebigkeit mit dem Blauen Engel



Produktions-Lagerhalle in Bruckmühl, Material: Rhepanol hg und hfk

In der heutigen Bauwelt gewinnt nachhaltiges Bauen immer mehr an Bedeutung. Umweltfreundliche Materialien, langlebige Produkte und energieeffiziente Lösungen sind zentrale Aspekte, um ökologische Verantwortung mit wirtschaftlicher Effizienz zu verbinden.

Stolz präsentiert die FDT Flachdach Technologie GmbH die Rhepanol hfk-Dachbahn, die kürzlich mit dem renommierten deutschen Umweltzeichen „Blauer Engel“ ausgezeichnet wurde. Die-

ses Zertifikat steht für höchste Umweltstandards und bestätigt die herausragende Qualität sowie die enorme Langlebigkeit des Produkts.

Besonders bemerkenswert ist, dass in Deutschland bisher nur zwei Dachbahnen dieses Zertifikat tragen – ein Beweis für die außergewöhnlichen Umwelt- und Qualitätskriterien, die die Rhepanol hfk-Dachbahn erfüllt. Umfangreiche Tests bewerten Faktoren wie Umweltverträglichkeit, Materialqualität und Lebensdauer. Diese

Prüfungen garantieren, dass die Dachbahn nicht nur umweltfreundlich ist, sondern auch eine nachhaltige Investition darstellt – ein Produkt, das sowohl heute überzeugt als auch in den kommenden Jahrzehnten zuverlässigen Schutz bietet.

Ein eindrucksvolles Beispiel für die Beständigkeit der Rhepanol-Dachbahn ist die Wohnsiedlung in De Slagen, Niederlande. Bereits 1971 wurde dort eine PIB-Dachbahn verlegt, die



Wohnsiedlung De Slagen in 's-Hertogenbosch (Niederlande), Material: Rhepanol hfk

seit 54 Jahren zuverlässig wasserdicht ist. Im Jahr 2024 erfolgte eine Teilsanierung, um die Wärmedämmung zu optimieren. Für diese Maßnahme wurde die Rhepanol hfk-Dachbahn gewählt, die sich effizient mit dem bestehenden Dachsystemverschweißen ließ. Nach dem Verlegen von 120-mm-PIR-Dämmplatten wurde die neue Abdichtungsbahn lose aufgebracht und durch Auflast gesichert. Die alte Dachbahn Rhepanol fk konnte problemlos mit der neuen Rhepanol hfk* verbunden werden – dank Heißluftverschweißung ist eine wasserdichte Abdichtung garantiert.

Laboruntersuchungen zeigten: Die 54 Jahre alte Dachbahn erfüllt noch immer höchste Anforderungen – kein nennenswerter Dickenverlust, gute Zugfestigkeit und Flexibilität bei niedrigen Temperaturen. Diese Sanierung bestätigt einmal mehr die bewährte Langlebigkeit von Rhepanol-Dachbahnen.

Diese außergewöhnliche Beständigkeit unterstreicht die hohe Qualität und Robustheit der Produkte. Für Bauherren und Sanierer bedeutet

dies eine langfristige Investition in Sicherheit und Nachhaltigkeit.

Der Allrounder Rhepanol hfk kann aber noch mehr. Rhepanol hfk Dachbahnen können für nahezu alle Anwendungen eingesetzt werden. Egal ob mech. befestigte, verklebte oder ballastierte Dächer, mit der Rhepanol hfk hat man immer die richtige Dachbahn zur Hand.

Auch bei Dachbegrünungen kann die PIB Dachbahn überzeugen.

Der Nachweis der Wurzel- und Rhizomfestigkeit, wird ohne den Einsatz von chemischen Wurzelgiften erreicht. Es liegt eine EPD (Umweltproduktdeklaration) nach neusten Standards vor und die Dachbahn ist zudem im DGNB Navigator (Registrierungs-Code 5NUPUE) gelistet.

Die neuesten Detailinformationen zu den Produkten finden Sie unter www.fdt.de.

*siehe FDT Homepage: Bilderstrecke Anschluss Rhepanol hfk/ Rhepanol hsg an Rhepanol fk Dichtrand



Rhepanol hfk



Weitere Infos:
 Bei Ihrem Dach & Fassade-Spezialisten der EUROBAUSTOFF!

GRÖSSTES SOLARGRÜNDACH ÖSTERREICHS

Integriertes Nutzdachkonzept



Bauder-Werk in Bruck – mit extensiver Begrünung, Regenwassermanagement und Photovoltaik

Wenn unternehmerische Verantwortung auf nachhaltiges Handeln und technische Expertise trifft, kann daraus Großes entstehen. Beispielsweise Österreichs größtes Solargründach auf einer Industrieanlage: Der Dachspezialist Bauder hat die Erweiterung seines Standortes im niederösterreichischen Bruck an der Leitha dazu genutzt, auf den neuen Hallendächern eine Photovoltaikanlage mit einer Spitzenleistung von 2.550 kWp zu realisieren. Das Gesamtkonzept umfasst die langlebige Dachabdichtung, eine extensive Dachbegrünung, ein intelligentes Regenwassermanagement mit Retention sowie modernste Solartechnik. Damit wird der Standort nicht nur hohen ökologischen Ansprüchen gerecht, sondern kann einen Großteil des eigenen Strombedarfs autark und klimaneutral erzeugen.

Nutzdach-Konzept mit Begrünung und Photovoltaik

Bereits seit 2016 betreibt die Bauder Ges.m.b.H., die österreichische Tochtergesellschaft der Paul Bauder GmbH & Co. KG, in Bruck an der Leitha eine moderne Produktion für Bitumendachbahnen. Um der wachsenden Nachfrage gerecht zu werden, wurde der Standort mehr-

fach erweitert – zuletzt im Jahr 2024 mit umfassenden Investitionen in eine neue Produktionsstätte für Polyurethan-Dämmstoffe mit einer Fläche von 10.000 m² sowie zusätzlichen Lagerflächen von 16.000 m².

„Bereits frühzeitig in der Planung stand fest, dass die neuen Dachflächen mit unseren Systemlösungen konsequent als Nutzdach realisiert werden und wir somit die bereits bestehenden PV-Kapazitäten am Standort erheblich erweitern“, schildert Bauder Werksleiter Reiner Stögbauer. Gesagt, getan: Die neue und Ende 2024 ans Netz geschaltete PV-Installation

mit einer Spitzenleistung von 2.550 kWp stellt das größte Solargründach Österreichs auf einer Industrieanlage dar. Es erzeugt genug Strom, um rechnerisch den Jahresbedarf von rund 750 Einfamilienhäusern zu decken.

Retention erfüllt kommunale Auflagen

Gleichzeitig galt es, bei der Werkserweiterung kommunale Vorgaben hinsichtlich der Regenwasserrückhaltung zu erfüllen. Die Gemeinde Bruck an der Leitha gab eine Dachbegrü-



Bauder-Werk in Bruck



PV-Unterkonstruktion BauderSOLAR G LIGHT

nung mit Retention vor, um bei Starkregen die Niederschläge zurückzuhalten und verzögert in die Kanalisation abzugeben. Das BauerGREEN Retentionsdach wird diesen Anforderungen gerecht: Das dezentrale Regenwassermanagement auf Grundstücksebene wirkt übermäßigen Belastungen der öffentlichen Kanalisation entgegen und entlastet somit die öffentliche Infrastruktur. Gleichzeitig unterstützt der natürliche Wasserkreislauf mit Rückhalt und kühlender Verdunstung die Versorgung der Dachbegrünung auf natürliche Weise.

Begrünung fördert den Solarertrag

Neben dem Beitrag zu einem effektiven Regenwassermanagement bietet die Dachbegrünung viele weitere Vorteile: Sie dient als natürliche Klimaanlage, produziert Sauerstoff, bindet CO₂ und vermindert die Belastung durch Staub und Schadstoffe. Als Ausgleich für versiegelte Flächen entstehen so neue Lebensräume, die wiederum die Artenvielfalt fördern. Und nicht zuletzt schützt die Begrünung die darunter befindliche Dachabdichtung vor Temperaturextremen, UV-Strahlung und mechanischer Beschädigung. „Dadurch erhöht sich die Lebensdauer des gesamten Dachsystems erheblich – ein ökologischer und ökonomischer Gewinn“, unterstreicht Reiner Stögbauer weiter.

Positive Effekte bewirkt die Begrünung ebenso für die PV-Anlage der Superlative: Da wesentlich niedrigere Umgebungstemperaturen als bei ver-

gleichbaren Kies- oder Nacktdächern festzustellen sind, bleibt auch die Temperatur unter den PV-Modulen niedriger – der Solarstrom-Ertrag nimmt Studien des Verbandes für Bauwerksbegrünung zufolge um bis zu fünf Prozent zu.

Im System: solider und langlebiger Dachaufbau

Voraussetzung für das zukunftsweisende Nutzdachkonzept ist ein solider Aufbau mit einer langlebigen Abdichtung. Zu diesem Zweck kamen bewährte Bauder Systemlösungen zum Einsatz, sodass sich alle Komponenten optimal ergänzen und höchste Qualitätsstandards erfüllen. BauderTEC KSA DUO dient als kalt selbstklebende erste Abdichtungslage aus Spezial-Elastomerbitumen mit variabler Nahtverklebung. Vom Wurzelschutz BauderPLANT E bis zur langlebigen und sicheren Abdichtung mit Bauder EKV4 Elastomerbitumen-Schweißbahnen, dem Flüssigkunststoffsystem BauderLIQUITEC PU für Details sowie der Elastomerbitumen-Dampfsperrschweißbahn Bauder Super AL-E Spezial sind alle verwendeten Komponenten ideal aufeinander abgestimmt.

Die Wärmedämmschicht wurde mit bewährten BauderPIR Hartschaumplatten ausgeführt. Alles im System, alles aus einer Hand. Auf diesem dauerhaft sicher abgedichteten Flachdachaufbau wurden die Unterkonstruktionen BauderSOLAR G LIGHT zur Aufnahme der PV-Module durchdringungsfrei montiert und mit der extensiven Dachbegrünung BauderGREEN ballastiert.

Auf diese Weise gewährleistet BauderSOLAR G LIGHT auch bei den neuen Hallenkörpern eine einfache und sichere Montagemöglichkeit.

Dreamteam für Klimaschutz und Solarstrom-Erzeugung

Werkleiter Reiner Stögbauer hat den Standort von Beginn an mitgestaltet und kennt die Vorteile der Bauder Systemlösungen aus erster Hand: „Entscheidend ist nicht nur, dass alles zusammenpasst – entscheidend ist auch die Unterstützung in der Planung: von Windlasten über Schichtdicken bis zur Wasserrückhaltung.“ Nach gut einem halben Jahr überzeugt die Systemlösung in der Praxis: Die Stromerzeugung entspricht den Erwartungen. „In den ersten Monaten seit Inbetriebnahme hat sich gezeigt, dass wir einen Großteil des erzeugten Solarstroms selbst nutzen, die weitere Strommenge speisen wir derzeit ins Netz ein“, sagt Stögbauer.

Investition in die Zukunft

Die Ergebnisse aus einem vollen Betriebsjahr werden maßgeblich für weitere strategische Entscheidungen sein. Weitere Überlegungen zielen auf eine Erhöhung der Eigennutzung ab. Mit der Erweiterung der Produktionskapazitäten sowie den ökologischen Mehrwerten, die aus dem Nutzdach resultieren, ist das Werk in Bruck für die kommenden Jahre sehr gut aufgestellt.



PV-Unterkonstruktion BauderSOLAR G LIGHT

Weitere Infos:
 Bei Ihrem Dach & Fassade-Spezialisten der EUROBAUSTOFF!

Bauder macht Dächer

DICHT

Bauder macht Dächer dicht - langlebige Bitumen- und Kunststoffabdichtungsbahnen entscheiden maßgeblich über die Lebensdauer des gesamten Dachaufbaus.

Unsere hochwertigen Abdichtungen ergänzen unser umfangreiches Produktportfolio. Wir bieten alles aus einer Hand – von der Dampfsperre bis zur Absturzsicherung. Sie profitieren von unserer Erfahrung als Marktführer für Dachsysteme.

Für langlebige, wirtschaftliche und nachhaltige Dächer.

NACHHALTIGKEIT ALS PRINZIP

REGUPOL, der verantwortungsvolle Umgang mit Ressourcen

Seit 1954 entwickelt REGUPOL Lösungen, die den Baualltag sicherer und zugleich nachhaltiger machen. Das familiengeführte Unternehmen gehört zu den Wegbereitern der Kreislaufwirtschaft und zeigt, wie sich Umweltbewusstsein mit technischer Qualität und Langlebigkeit verbinden lässt. Der verantwortungsvolle Umgang mit Ressourcen prägt alle Unternehmensbereiche – von der Rohstoffauswahl bis zur Produktrücknahme.

Ein Großteil der REGUPOL-Produkte entsteht aus wiedergewonnenen Rohstoffen, die bis zu 95 Prozent aus Recyclingmaterialien bestehen, und tragen damit spürbar zur Reduzierung der Abfallmenge und letztlich der Treibhausgase bei. Dieser Ansatz folgt dem Prinzip „Cradle to Cradle“, einem Konzept, das auf geschlossene Materialkreisläufe setzt und das übliche Vorgehen der Wegwerfgesellschaft konsequent vermeidet. Inzwischen sind 29 Produkte der REGUPOL Construction Sparte C2C Certified® Full Scope in Bronze-Level gemäß Version 3.1 zertifiziert.

Im Bereich der Flachdachabdichtung bietet REGUPOL mit der Produktreihe REGUPOL resist langlebige Schutzlagen, die alle Abdichtungssysteme und Isolierungsformen zuverlässig vor mechanischen, thermischen und chemischen Einwirkungen schützen. Aber nicht nur das, sie mindern außerdem Alterungsprozesse

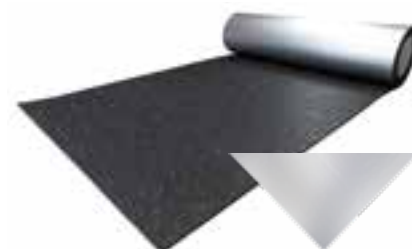


Bild: typepng/Adobe Stock

und reduzieren das Risiko kostenintensiver Nacharbeiten. REGUPOL resist ersetzt Schutzestriche oder Schutzbetone und überzeugt durch technische, physikalische und ökologische Vorteile.

Ein Beispiel ist REGUPOL resist alu fire, eine Schutzlage, die mehrere Anforderungen miteinander vereint. Neben der oben beschriebenen Schutzfunktion ist sie unterseitig mit einer Aluminiumfolie kaschiert, was zusätzlich und zuverlässig die Weichmachermigration verhindert. Zudem verfügt sie über eine flammenhemmende Ausrüstung und ist mit Brandklasse BROOF(t1)

zertifiziert. Damit eignet sie sich für alle handelsüblichen Dachabdichtungssysteme und Isolierungen, insbesondere bei nicht gummi-verträglichen Systemen, und bietet die Beständigkeit gegen Flugfeuer und strahlende Wärme, die sog. „harte Bedachung“ – ein Beitrag zu sichererem und nachhaltigerem Bauen.



REGUPOL resist alu fire; REGUPOL

Alle Produkte der REGUPOL resist Reihe tragen das Cradle to Cradle Certified® Full Scope in Bronze-Level gemäß Version 3.1 und sind mit dem ZVDH Green Building Label ausgezeichnet. Vier der sechs Varianten verfügen zusätzlich über eine Umweltproduktdeklaration (EPD). Zwei Produkte, REGUPOL resist standard und REGUPOL resist fire, sind außerdem DGNB-zertifiziert.

REGUPOL versteht Nachhaltigkeit als kontinuierlichen Prozess. Mit jedem Produkt, das Ressourcen schont, Materialien im Kreislauf hält und Bauwerke langlebiger macht, leistet das Unternehmen einen Beitrag zu einer verantwortungsbewussten und zukunftsfähigen Baupraxis!

Weitere Infos:
Bei Ihrem Dach & Fassade-Spezialisten der EUROBAUSTOFF!



Bild: Charoen/Adobe Stock

ROTO ONTOP FLACHDACHFENSTER

Volles Programm für neue Perspektiven



Bringt ein Stück Himmel in den Raum – Roto OnTop Flachdachfenster

Mit der OnTop Reihe bietet Roto die ideale Fensterlösung für das Flachdach. Profis und ihre Kunden haben die Wahl zwischen fixverglast, elektrisch öffnbar oder dem Entrauchungsfenster sowie zwischen verschiedenen Größen und Verglasungsarten. Dank umfassender Vormontage ab Werk und optimal abgestimmten Anschlussystemen gelingt Profis der Einbau mit wenigen Handgriffen und in kürzester Zeit.

Immer das passende Flachdachfenster

Mehr Licht gewünscht? Das Roto OnTop in der fixverglasten Ausführung unterstützt die Lichtführung im Gebäude. Wer darüber hinaus eine Möglichkeit zum Lüften wünscht, nimmt die elektrisch öffnbare Ausführung: Das OnTop Tronic Flachdachfenster wird hier per mitgeliefertem Wandsender gesteuert; auf Wunsch kann die Lösung zudem in ein bestehendes Smart-Home-System eingebunden und das Fenster dann per Smartphone, Tablet oder Sprachbefehl bedient werden.

Dies gilt auch für den elektrischen Fallstore: Profis finden darin eine perfekt passende, auf

Wunsch bereits ab Werk vormontierte Innenausstattung für das OnTop, die je nach gewähltem Dekor lichtdurchlässigen Blendschutz oder nahezu vollständig lichtundurchlässige Verdunkelung schafft.

Sicherheit unter dem Dach

Als dritte Variante bietet Roto das OnTop Flachdachfenster zur Entrauchung an. Mit einer geometrischen Öffnungsfläche von 1,07 bzw. 1,09 m² und einer Öffnungsweite von 600 mm erfüllt es die Anforderung verschiedener Landesbauordnungen an den Brandschutz. Es ist bereits ab Werk mit RWA-Antrieb ausgestattet und für den Anschluss an eine RWA-Steuerungszentrale vorbereitet. Das erleichtert die Montage und verkürzt die Einbauzeit.

Einfacher Anschluss dank abgestimmter Systeme

Damit jedes OnTop Flachdachfenster besonders einfach verbaut werden kann, hat Roto zudem verschiedene optionale Anschlussysteme im Angebot: Dazu zählt der Aufsatzkranz in ein-

baufertigen Höhen von 150, 300 und 450 mm. Er erlaubt es Profis, das Einbauniveau des Flachdachfensters bei Bedarf an die außenliegende Dämmung anzupassen. Der OnTop Aufkeilrahmen keilt das Fenster um 2° auf und schafft so bei Bedarf die für einen Einbau erforderliche Neigung.

www.rotu-ontop.de



Höchster Komfort durch elektrische Bedienung – OnTop Fallstore

Weitere Infos:
Bei Ihrem Dach & Fassade-Spezialisten der EUROBAUSTOFF!

11-LITER-WASSERSPEICHER

fürs Gründach



Nach der Verlegung von PM P-25-GEOTEX

Von PMI kommen neue Spezial-Gründachbahnen für den Einsatz auf dem begrünten Flachdach.

PM P-25-GEOTEX ist Drainage-, Wasserspeicher- und Retentionselement in einem. Die spezielle Noppenstruktur verleiht dem Material hohe Druckfestigkeit bei exzellentem Drainage- und Speichervermögen.

PM P-25-GEOTEX besteht aus einer speziellen Noppenbahn mit 25 mm hohen, speziell verstärkten Noppen und einem bereits integrierten, hochwertigen Geotextil.



PM P-25-GEOTEX, die 11 Liter Wasser speichernde Drainagebahn von PMI-Plast GmbH

Das Produkt zeichnet sich durch hervorragende Druckfestigkeit aus sowie durch die Fähigkeit,

großzügig Wasser zu speichern. Die ebenso hochleistungsfähige wie langlebige und wirtschaftliche Systemlösung wurde speziell für den Aufbau auf begrünten Flachdächern entwickelt.

Dank seiner Noppenform hält das Material auch hohen Auflasten sicher stand. Bei einer Druckfestigkeit von ca. 150 kN/m² nimmt es sogar Druckbelastungen von ca. 15 Tonnen/m² auf. Darüber hinaus kann die Spezialnoppenbahn aufgrund ihres hohen Drainagevermögens die mineralische Sickerschicht ersetzen – und dies bei deutlich weniger Gewicht und geringer Aufbauhöhe. Dabei dienen die Noppen als großzügiger Wasserspeicher für Trockenzeiten sowie als Retentionselement.

Auch gegen Starkregen punktet PM P-25-GEOTEX durch Nachhaltigkeit und sicheren Schutz. Mit einer hervorragenden Wasserspeicherkapazität von ca. 11 l/m² saugt sich der Gründachaufbau voll wie ein Schwamm, das Substrat speichert zusätzlich Wasser, und alles kann später nach und nach abfließen. Zugleich sorgt das in den Noppen gespeicherte Wasser dafür, dass Begrünungen auch über längere Zeit ohne Bewässerung auskommen können.

PM P-25-GEOTEX wird als Rolle in den Maßen 2,0x10,0 m angeboten. Durch das integrierte 2,10 m breite Geotextil lässt sich das Pflanzsubstrat direkt nach der Verlegung der Drainagebahn aufbringen. Das Geotextil ist für eine sichere seitliche Überlappung 10 cm breiter als die darunterliegende Noppenbahn. Das Produkt besteht aus hochwertigem HDPE und besticht durch besondere Langlebigkeit. Das Material ist unverrottbar, chemikalienbeständig, wurzelfest und trinkwasserunbedenklich.



Intensive und extensive Begrünung

Weitere Infos:
Bei Ihrem Dach & Fassade-Spezialisten der EUROBAUSTOFF!

ENTWÄSSERUNG MIT SYSTEM

MONSUN am Skypark Luxemburg



Der Skypark Luxemburg



Der Skypark Luxemburg

Der Gebäudekomplex „Skypark“ am Flughafen Luxemburg beeindruckt durch seine Holzhybridbauweise und die durchgehenden Glasfassaden im Erdgeschoss. Die repräsentative Lage in stark frequentierter Umgebung stellt hohe Anforderungen an eine optisch wie funktional überzeugende Entwässerung.

Technische Herausforderung

Radiale Gebäudeecken und gekrümmte Fassadenverläufe erschweren die Rinnenführung. Besonders im sensiblen Anschluss zwischen Glasfassade und Belag sind präzise, durchgängige Lösungen gefragt – Standardprodukte reichen hier nicht aus.

MONSUN als Partner

MONSUN begleitet das Projekt von der technischen Beratung vor Ort auf der Baustelle über das 3D-Laseraufmaß bis zur Fertigung passgenauer Bauteile. Das umfassende Entwässerungssystem und kurze Lieferzeiten entlasten die ausführende Firma deutlich.



Rinnen nach Maß

Rinnenkörper und Abdeckungen aus hochwertigem Edelstahl sowie Sonderanfertigungen bis 400 mm Breite sichern eine klare, lineare Optik, auch in radialen Bereichen. Linearrost und Fassadenanschluss wirken dabei technisch sauber und hochwertig.

Alles aus einer Hand

MONSUN kombiniert ein durchdachtes Rinnensystem mit Planungskompetenz und Projektunterstützung. Damit positioniert sich das Unternehmen als verlässlicher Partner für anspruchsvolle, maßgeschneiderte Entwässerungslösungen – weit über die Rolle eines reinen Produktlieferanten hinaus.



Projektdetails

- **Projekt**
Skypark Business Center, Luxemburg, direkt am Flughafen (Findel)
- **Bauherr / Developer**
lux Airport / Luxembourg Airport
- **Architektur**
Bjarke Ingels Group (BIG), Kopenhagen
- **Ausführung Außenanlagen und Dachbegrünung**
UVB Galabau, Luxemburg
- **Systempartner Entwässerung**
MONSUN – Fassaden- und Terrassenentwässerung
- **In Partnerschaft mit Metaform Architects**
und Jim Clemes Associates, Luxemburg

Weitere Infos
zu MONSUN unter:



Weitere Infos:
Bei Ihrem Dach
& Fassade-
Spezialisten der
EUROBAUSTOFF!

EINFACH UND SCHNELL

Sanierung in wenigen Schritten mit Kingspan ESSMANN Aufstocksystemen



Schritt 1: Zuerst wird das veraltete oder beschädigte Oberlicht demontiert. Foto: Kingspan Light + Air

Ressourcenschonendes und zukunftsfähiges Bauen setzt eine energetische Sanierung von Bestandsgebäuden voraus. Kingspan Light + Air bietet mit den Aufstocksystemen FlexFix und EasyFix sowie umfassenden Serviceleistungen effiziente Lösungen für die schnelle und einfache Reparatur und Instandsetzung von Lichtkuppeln oder Flachdachfenstern.



Schritt 2: Der Montagerahmen wird auf dem Aufsetzkranz ausgerichtet und mit der vorgesehenen Bohrung verschraubt. Foto: Kingspan Light + Air

Das Ass im Ärmel: FlexFix und EasyFix bestehen aus einem vormontierten Montagerahmen und einem Aufstockelement aus langlebigen

PVC-Hohlkammerprofilen, insgesamt 24 cm hoch. Die Verbindung zum Bestandsaufsetzkranz erfolgt über den Montagerahmen, der passgenau mit allen Kingspan ESSMANN Lichtkuppeln, Flachdachfenstern sowie gängigen Fremdfabrikaten kompatibel ist. Die verbesserte Wärmedämmung führt zu U_{op} -Werten von $1,4 \text{ W/m}^2\text{K}$ (FlexFix) bzw. $1,5 \text{ W/m}^2\text{K}$ (EasyFix). Der knickfreie Isothermenverlauf gewährleistet energetisch optimierte Anschlüsse gemäß Gebäudeenergiegesetz (GEG) und erfüllt die Anforderungen der Flachdachrichtlinie. Dank der Kompatibilität mit natürlichen Rauch- und Wärmeabzugsgeräten (NRWG), Lüftungsantrieben sowie Ab- und Durchsturzsicherungen wie RSM LK oder EAD LK bietet das System eine hohe Planungsfreiheit im Bestand. Ein Dichtungssset für dauerhaft dampfdichte Verbindungen ist im Lieferumfang enthalten.



Schritt 3: Danach wird das Aufstockelement montiert. Foto: Kingspan Light + Air

FlexFix – der Joker für die schnelle Sanierung: Im Vergleich zu EasyFix setzt FlexFix neue Maßstäbe in Effizienz und Montagefreundlichkeit. Die umlaufende Wetterschutzkante erfordert keine bauseitige Abdichtung. Gleichzeitig schützt sie die Abdichtungskante zuverlässig vor Witterungseinflüssen und Beschädigungen, ohne zusätzliche Nacharbeiten. Die Montage erfolgt direkt auf dem gereinigten Bestandskranz: installieren, verschrauben, aufsetzen. Yannick Menkhoff, Dachdeckermeister, bringt die Vorteile auf den Punkt: „FlexFix hat uns beim Sanieren richtig Zeit gespart. In nur 4 Schritten und 45 Minuten war die neue Lichtkuppel montiert.“ Dachdeckermeisterin Sonja Theisen ergänzt: „Das vormontierte System nimmt uns viele Arbeitsschritte ab. Wir brauchen kein bauseitiges Abdichten mehr – das macht FlexFix besonders effizient.“

Sorgenfrei sanieren mit vollumfänglichem Service: Neben fachlicher Beratung gehören Aufmaß, Montage, Bereitstellung von Baumaschinen, Krangstellung, Entsorgung sowie Wartung und Inspektion der Produkte zum Angebot. Das individuelle Sanierungsprojekt wird von Beginn an durch Experten betreut. Sanierungen im laufenden Betrieb minimieren Ausfallzeiten und Beeinträchtigungen der Gebäudenutzung. Die Lieferung passender Ersatzteile und Verbrauchsmaterialien runden den Service ab.



Schritt 4: Zum Schluss wird die Lichtkuppel auf dem Systemrahmen ausgerichtet und befestigt.

Foto: Kingspan Light + Air

Hier geht's zum Montagevideo:



Weitere Infos:
Bei Ihrem Dach & Fassade-Spezialisten der EUROBAUSTOFF!

VON DER THEORIE IN DIE PRAXIS

„Sie müssen nicht alles wissen ... Sie müssen nur wissen, wo es steht“



Die Anwendung der neuen „abc Technische Regeln Abdichtungen“

Nutzung von Detailzeichnungen, Tabellen und Erläuterungen an Schreibtisch und auf der Baustelle. Das abc ist die Informationsquelle Nr. 1 bei Fragen zur Flachdach- und Bauwerksabdichtung. Von 1951 bis 2024 wurde es als Buch veröffentlicht, und Abdichtungen mit Bitumenbahnen standen im Mittelpunkt. Jetzt ist es – vollständig überarbeitet – komplett online verfügbar inklusive KI-gestützter Suche und hilfreichen technischen Funktionen für Planer, Architekten, Dachdecker sowie Immobilienwirtschaft. Mit der Ergänzung um Kunststoff- und Elastomerbahnen deckt das Regelwerk damit alle Arten der Abdichtungsbahnen ab.

Grundlagen zu Abdichtungsbahnen

www.derdichtebau.de/abc

Die Basis für die Anwendung des Regelwerks wird in Kapitel 2 gelegt: Es vermittelt detailliertes Wissen über Abdichtungsbahnen. Umfassende Erläuterungen zu Bezeichnungen, Aufbau und Eigenschaften der Bestandteile von Abdichtungsbahnen unterstützen die Auswahl der richtigen Produkte für die jeweilige Abdichtungsaufgabe.

Beispiel: Die Wahl der Abdichtungsbahnen für besondere Anforderungen

Planer und Dachdecker können anhand der Informationen in Kapitel 2 entscheiden, welche Abdichtungsbahnen für die geplante Anwendung am besten geeignet sind. So ist zum Beispiel bei Bitumenbahnen die Wahl der Trägereinlage und der Bitumenart entscheidend:

- Für Konstruktionen mit Wechselbeanspruchung (z. B. Dehnung und Kontraktion) eignen sich Bahnen mit elastischem Träger (z. B. Polyestervlies) und Elastomerbitumen.

- Sind dagegen hohe Brandschutzanforderungen zu erfüllen, bieten Bahnen mit Glasvlies- oder Glasgewebetragern Vorteile.

In Kapitel 2 werden erstmals auch für Kunststoff- und Elastomerbahnen herstellerübergreifende und produktneutrale Angaben zu Materialien, Aufbau und Verarbeitung in einer Verbandsregel ausführlich zusammengefasst.

Hinweis: Der aktuelle Stand der Normung ist im abc online bereits eingearbeitet – z. B. entfallen in der DIN 18531 die Anwendungsklassen K1 und K2 und ebenso die Eigenschaftsklassen.

2.3.4 Kurzzeichen (DIN EN 10373)	
Für die Kennzeichnung der verwendeten Kunststoff- und Elastomerbahnen gibt es Kurzzeichen, die in den deutschen Anwendungsnormen (z. B. DIN/TS 20000-203) festgelegt sind.	
Zur Beschreibung der Werkstoffe, aus denen Kunststoff- und Elastomerbahnen hergestellt sein können, werden folgende Kurzzeichen verwendet:	
ECB	Ethylencopolymerisat-Bitumen
EVA	Ethylen-Vinylacetat-Terpolymer/-Copolymer
FPO	Flexibles Polyolefin (auf Basis PE oder PP)
PIB	Polyisobutylen
PVC-P	Polyvinylchlorid (-Plastiziert)
TPE	Thermoplastische Elastomere, nicht vernetzt oder teilvernetzt
EPDM	Ethylen-Propylen-Dien-Terpolymer (Mixture), vernetzt

Abbildung: Auszug aus Kapitel 2 des abc zu den Kurzzeichen für Kunststoff- und Elastomerbahnen

Kapitel 3 zur Planung und Ausführung von Abdichtungen

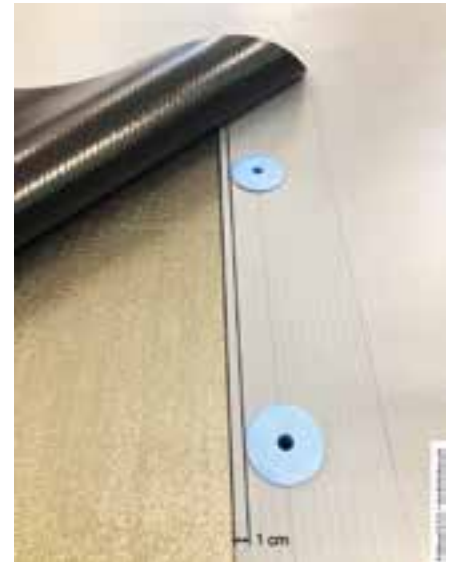
Wie Abdichtungen mit bahnenförmigen Werkstoffen fachgerecht hergestellt werden, wird im abc so ausführlich erklärt wie nirgendwo sonst. Das Kapitel 3 gliedert sich daher in neun Unterkapitel von der Planung von Dächern über die Verarbeitung bis hin zur Instandhaltung und Erneuerung.

Unzählige Detailskizzen, Fotos und Videos zur Verarbeitung von Abdichtungsbahnen

Der dichte Bau legt besonderen Wert darauf, die Verarbeitung eindeutig, nachvollziehbar und damit sicher zu machen. Dazu ergänzen zahlreiche

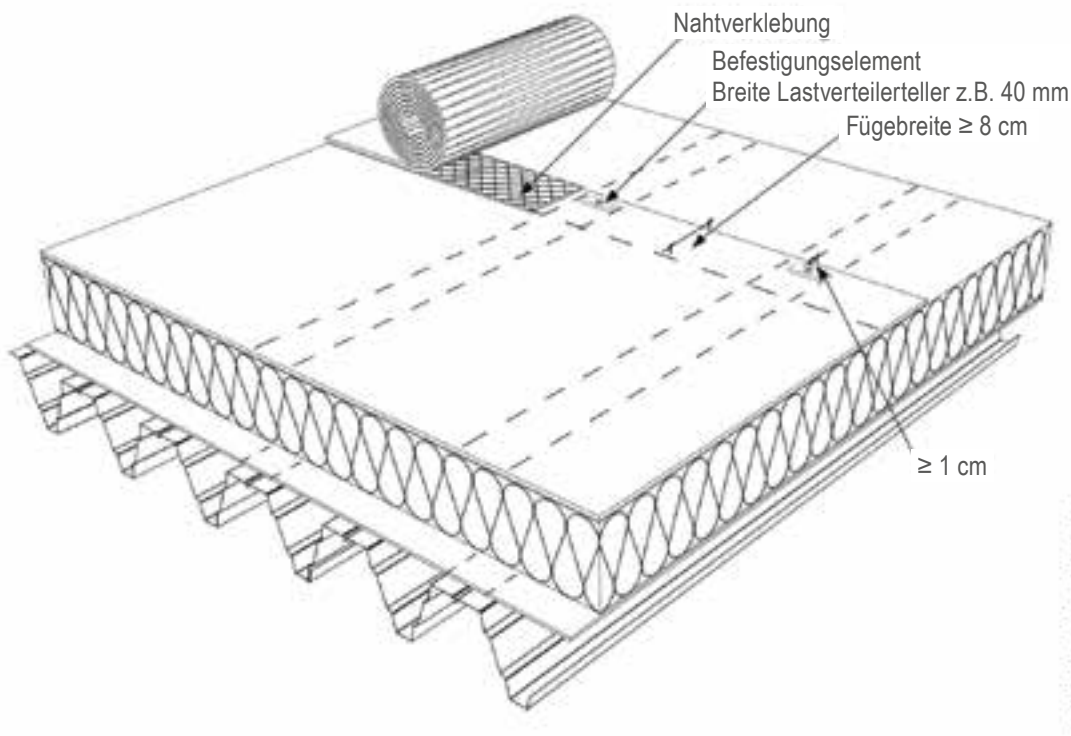
Zeichnungen, Fotos und Videos die textliche Beschreibung der fachgerechten Verarbeitung. Alle wichtigen Verarbeitungsverfahren für die unterschiedlichen Abdichtungsbahnen werden gezeigt und ergänzend textlich erläutert. Damit ist das abc sowohl für erfahrene Baubeteiligte wie auch für Lehr- und Nachwuchskräfte in den Bereichen Planung, Architektur, Handwerk sowie bei Sachverständigen eine wertvolle Arbeitsgrundlage.

Abbildungen, Tabellen und Bilder sind mit einem Zahlencode versehen, der auf „#ddbau“ folgt. Sie sind damit eindeutig codiert und können so neben der Suche auf derdichtebau.de auch über Suchmaschinen wie Google gefunden werden. Das gilt auch für alle Detailskizzen. Online ist jeder Code mit einem Link hinterlegt, der direkt zur Darstellung führt und z. B. einfach weitergegeben werden kann.



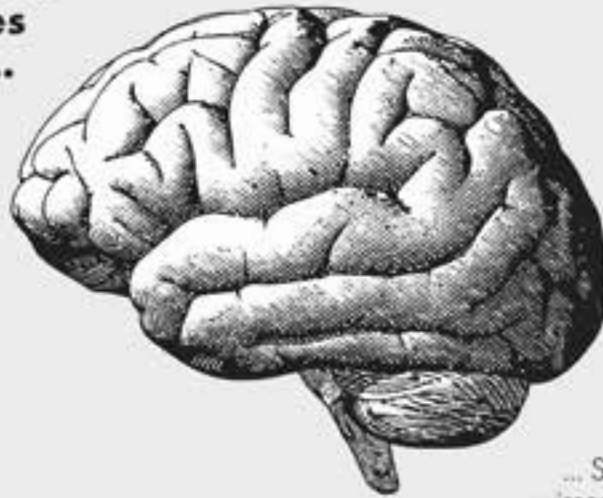
#ddbau01316: Bild einer Saumbefestigung

Mechanische Befestigung der ersten Abdichtungslage einer mehrlagigen Abdichtung mit Elementen



#ddbau01253: Detailskizze zur mechanischen Befestigung der ersten Abdichtungslage einer mehrlagigen Abdichtung mit Elementen

**Sie müssen
nicht alles
wissen ...**



... Sie müssen nur
wissen, wo es steht.

Konkrete Angaben machen die Arbeit sicher

Zu allen Themen, wie hier bei der Dachrandausbildung, werden konkrete Angaben einfach und übersichtlich dargestellt. Diese Vorgaben können gedruckt, weitergeleitet oder in einer persönlichen Merkliste gespeichert werden.

3.5.3.1 Dachrandausbildung

- Die Höhen von Dachrandabschluss an nicht geneigten Dachflächen müssen
- bei Dachneigung bis 5° (> 8,8 %) mind. 10 cm
 - bei Dachneigung über 5° (> 8,8 %) mind. 1 cm
 - über Oberfläche Beleg- oder Gersteinschichtung betragen.
- Die Höhe von Dachrandabschluss an geneigten Dachflächen muss mind. 30 cm betragen.
- In schrägen Gebieten ist ggf. eine größere Bauhöhe erforderlich.

#ddbau10505: Einstieg in die Dachrandausbildung mit Kapitel 3.5.3.1 mit konkreten Angaben für die fachgerechte Ausführung von Dachrandabschlüssen

Was bei Veränderungen von normativen Vorgaben passiert

Das abc wird aktualisiert, wenn sich Normen oder Regeln ändern, und diese Veränderungen werden online angezeigt. Während Bücher nicht bei jeder Veränderung aktualisiert werden können, ist im Online-abc erkennbar, was sich wann verändert hat. Zur Dokumentation ist dies für Baubeteiligte hilfreich und wichtig.

Kapitel 3.5: Detailausbildungen mit den häufigsten Klicks

Bei der fachgerechten Verarbeitung kommt es auf die Details an. Daher ist nicht verwunderlich, dass die Detailskizzen zu den Detailausbildungen besonders häufig genutzt werden. Neu ist, dass nun die Ausführungen der Details gezeigt werden für

- Bitumen- und Kunststoffbahnen
- Kunststoff- oder Elastomerbahnen sowie
- Kunststoffbahnen

Mehr Wege, um das gleiche Ziel zu erreichen

Am Beispiel „wärme gedämmter Wandanschluss bei vorgehängter Fassade“ wird deutlich, dass die Lösung der Ausbildung mit Bitumenbahnen nun um zwei weitere Varianten ergänzt wurde. In den dazugehörigen Detailskizzen werden die Unterschiede sichtbar. So wird z. B. für die Ausbildung des Wandanschlusses mit Bitumenbahnen ein Keil benötigt, bei der Ausführung mit Kunststoff- oder Elastomerbahnen kommt eine Befestigungsschiene zum Einsatz und in einer weiteren Variante für die Abdichtung mit einer Kunststoffbahn ein Wandanschlussprofil mit Verbundblech.

Praxis-Tipp: abc als PDF downloaden und speichern

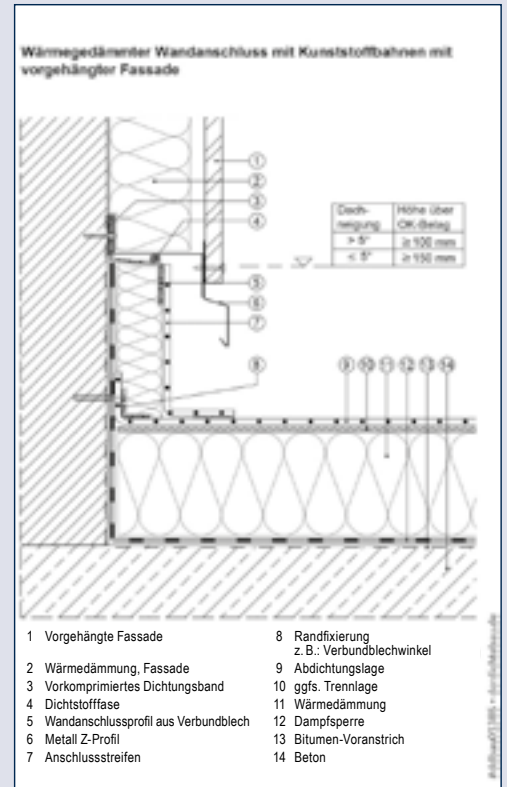
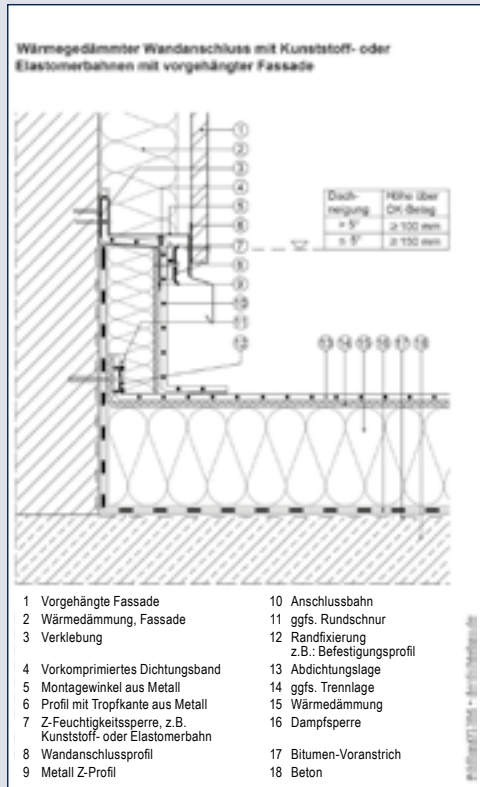
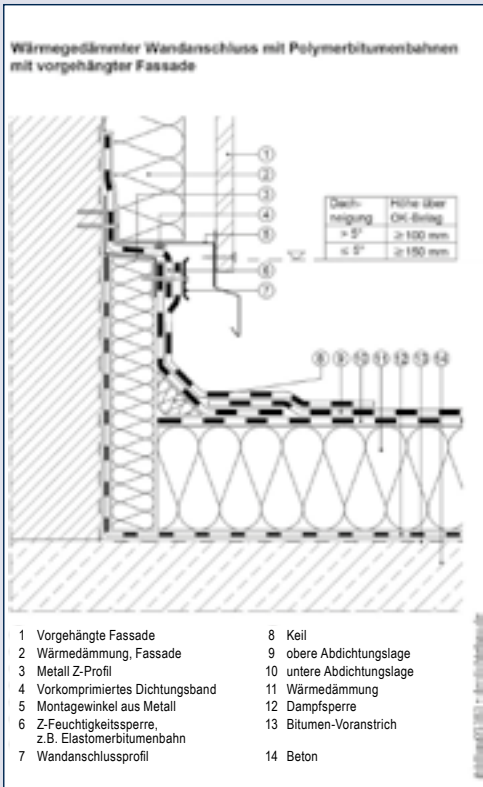
So hilfreich es ist, das abc online auch auf dem Smartphone nutzen und alles finden zu können, so wertvoll ist es gelegentlich, einzelne Passagen auszudrucken. Aus diesem Grund stellt Der dichte Bau das abc auch als PDF mit allen Inhalten zur Verfügung. Zu finden unter: www.derdichtebau.de/abc-pdf

Kapitel 3.9: Instandhaltung und Erneuerung

Dieser Abschnitt befasst sich mit der Nutzungsphase eines Daches. Dazu gehört auch eine mögliche Instandsetzung. Wenngleich umgangssprachlich häufig von Sanierung gesprochen wird, empfiehlt Der dichte Bau, die Fachbegriffe Wartung, Instandsetzung und Erneuerung zu verwenden. In einer umfangreichen Tabelle ist im abc zusammengefasst, welche Details zu berücksichtigen und welche Schritte abzuarbeiten sind – zu finden im Kapitel 3.9.2.2 oder über die Suche unter #ddbau01615.

Wachsender Trend zur Nutzung von Flachdächern

Genutzte Flachdächer werden in Deutschland immer häufiger realisiert. Zu den Nutzungsformen zählen unter anderem Retentionsdächer, Gründächer, Energiedächer, Aufstockungen und auch Freizeiddächer.



#ddbau01383, #ddbau01384, #ddbau01385: Varianten eines wärmedämmten Wandanschlusses mit vorgehängter Fassade

Mitunter werden die Nutzungsformen kombiniert, wobei zum Beispiel eine PV-Anlage auf einem Gründach aufgeständert wird. Der dichte Bau hat aus diesem Grund unter anderem die Themen Solaranlagen und Retentionsdächer in das Regelwerk aufgenommen.

Im abc steckt das Wissen von 95% des deutschen Abdichtungs-marktes

Der dichte Bau ist das Kommunikationsorgan des vdd Industrieverband Dach- und Dichtungsbahnen e. V., der das „abc – Technische Regeln Abdichtungen“ erstellt. Und das seit Jahrzehnten. Die Mitglieder des vdd vereinen die Mehrheit der deutschen Hersteller für Bitumen- und Kunststoffbahnen, die gemeinsam ca. 95% des deutschen Abdichtungs-marktes darstellen. Das Versprechen von Der dichte Bau ist es, die technischen Regeln verständlich, übersichtlich, schnell und richtig zugänglich machen. Unter www.derdichtebau.de/abc können Baubeteiligte erfahren, ob dieses Versprechen eingelöst wurde.



Die Historie des Regelwerks: Seit 1951 als gedrucktes Standardwerk erschienen, geht das „abc“ mit seiner digitalen Neuveröffentlichung den Schritt in die Zukunft – die aktuellsten technischen Regeln für Abdichtungen mit Bitumen- und Kunststoffbahnen sind nun jederzeit online verfügbar © Der dichte Bau

Weitere Infos:
Bei Ihrem Dach & Fassade-Spezialisten der EUROBAUSTOFF!

Zuverlässige Baustoffe für Ihr Zuhause

Vom Boden über die Wand, die Fassade und den Schornstein bis hin zum Dach bieten wir Ihnen wertbeständige und wohngesunde Lösungen. Ob klassisch, modern, traditionell oder innovativ – mit unseren Baustoffen gestalten Sie individuelle Lebensräume für Generationen.

Poroton Kamtec Koramic CREATON  Terca Penter



 **wienerberger**